



UNIVERSITÄT ZU LÜBECK
STIFTUNGSUNIVERSITÄT
SEIT 2015

Universitätskennzahlen 2025

Studium, Lehre und wissenschaftliche Weiterbildung

Studierendenzahlen¹

Nach Studienbereichen

Studierende
im WS 25/26

Medizin und Gesundheit	2.654
Angewandte Pflegewissenschaft (berufsbegleitend) Ergotherapie / Logopädie Gesundheits- und Versorgungswissenschaften Hebammenwissenschaft Humanmedizin Pflege Physiotherapie	
Informatik und Mathematik	1.222
Artificial Intelligence Entrepreneurship in digitalen Technologien Informatik IT-Sicherheit Mathematik in Medizin und Lebenswissenschaften Medieninformatik Medizinische Informatik	
Naturwissenschaften und Psychologie	1.853
Biophysik Infection Biology Medizinische Ernährungswissenschaft Molecular Life Science Psychologie	
Technik	552
Biomedical Engineering ² Hörakustik und Audiologische Technik Medical Microtechnology ² Medizinische Ingenieurwissenschaft Robotik und Autonome Systeme	

¹ Alle Daten aus Schnellmeldungen des Studierenden-Service-Centers (inkl. Promovierende, ohne Beurlaubte, Gasthörende, Nebenhörende, Exmatrikulierte), Stichtag: 19.11.2025.

² Kooperationsstudiengang mit der TH Lübeck: Die Studierenden sind in der Gesamtzahl der UZL-Studierenden nicht berücksichtigt.

Studierende im WS 25/26

gesamt	6.347
davon Frauen	3.960
davon neu- und erstimmatrikuliert	1.308
davon international	910

Absolvent*innen¹

davon Bachelor	389
davon Master	264
davon Staatsexamen	184

¹ Summe Absolvent*innen WS 24/25 und SoSe 2025.

CHE Ranking¹

Sterne-Rating der Studierendenbefragung (Allgemeine Studiensituation)
nach Fachbereichen

Psychologie	
Bachelor	4,2
Master	4,0
Medizinische Ingenieurwissenschaft, Hörakustik und Audiologische Technik ²	
Bachelor	4,0
Master	4,1

¹ Umstellung von Notenskala auf Sterne-Rating (bestes Ergebnis = 5,0 Sterne).

² Vom CHE unter ›Maschinenbau‹ geführt.

Propädeutikum

Teilnehmende gesamt	46
davon international	36

Studienförderung¹

Bischöfliche Studienförderung Cusanuswerk	7
Evangelisches Studienwerk e.V.	15
Friedrich-Ebert-Stiftung e.V.	7
Friedrich-Naumann-Stiftung für die Freiheit	11
Hans-Böckler-Stiftung	7
Heinrich-Böll-Stiftung e.V.	7
Konrad-Adenauer-Stiftung	21
Rosa-Luxemburg-Stiftung	4
Studienstiftung des deutschen Volkes	69

¹ Anzahl geförderte Studierende, Auswahl Stiftungen, Stichtag: 31.12.2025.

Externe Förderungen und Auszeichnungen im Bereich Studium und Lehre

›Life Labs – Lablets für interdisziplinäre forschungsnahe Lehre‹
gefördert durch die Stiftung Innovation in der Hochschullehre (StIL)

Abgeschlossene Promotionen

	Medizin	MINT
Promotionen	136	79
davon Frauen	85	39
davon international	9	21
davon strukturiert	136	29

Abgeschlossene Habilitationen

	Medizin	MINT
Habilitationen	6	6
davon Frauen	2	2

Hochschulsport

Teilnehmende im WS 25/26¹

1.878

¹ Stichtag: 31.01.2026

Forschung

Forschungsschwerpunkte

3

Infektion und Entzündung

Gehirn, Hormone und Verhalten

Biomedizintechnik

Querschnittsbereiche

2

Intelligente Systeme

Medizinische Genomik

Profilgebende Bereiche

4

Translationale Onkologie

Gesundheitswissenschaften

Bevölkerungsmedizin und Versorgungsforschung

Kulturwissenschaften und Wissenskulturen

Forschungsförderung¹

Deutsche Forschungsgemeinschaft (DFG)

Anzahl

Exzellenzcluster (maßgebliche Beteiligung)	1
Sonderforschungsbereiche/Transregios	3
(Klinische) Forschungsgruppen	2
Graduiertenkollegs	2

Bundesmittel

Anzahl

Verbundforschung	66
------------------	----

Strukturelle Förderung

Anzahl

Beteiligung an Deutschen Zentren für Gesundheitsforschung	4
KI-Professuren des Landes	3

Europäische Union (EU)

Anzahl
Individual-
förderung oder
Koordination

Beteiligung an EU-Forschungsprojekten	49	11
davon ERC Synergy Grant	3	
davon MSCA Doctoral Networks	3	1

¹ Stichtag 31.12.2025.

Drittmittelausgaben pro Professor*in¹

Tsd. Euro

Ausgaben	471,4
----------	-------

¹ Medizin und MINT, ohne drittmittelfinanzierte Professuren.

Third Mission

Technologietransfer

Vom GründerCube betreute Gründungsprojekte

Neugestartete Projekte	18
Gründungen	9 ¹

¹ Inkl. einer hochschulübergreifenden Gründung UzL/THL.

Weitere Kennzahlen

Erfindungsmeldungen	13
Patentanmeldungen	8
davon Universität	7
davon Industriepartner	1

Wissenstransfer

Universität zu Lübeck ¹ (Veranstaltungen)	77
davon Lübeck hoch 3 (LH ³)	38
davon akademische Festakte	8
Schülerakademie (Teilnehmende)	
Laborkurse und Workshops ²	4.167
Vorträge	113
Matheolympiade	1.500
Juniorstudium	15
Fortbildungen für Lehrkräfte	202
UKSH Gesundheitsforum (Veranstaltungen)	115

¹ Veranstaltungen (z.B. Studium generale oder Lübecker Salon), Ausstellungen, Vorlesungen, Konzerte, weitere präsidiale Veranstaltungen.

² Teilnehmertage.

Personal

Personal gesamt und nach Dienstarten¹

	gesamt	davon Frauen
Personal gesamt	2.582	1.429
Professor*innen	167	50
Wissenschaftliches Personal	2.031	1.114
davon Universität	435	163
davon Klinikum ²	1.596	951
davon wissenschaftliches Personal aus Drittmitteln	395	168
davon Universität	258	83
davon Klinikum ²	137	85
Technisch-administratives Personal	384	265
davon Zentrale Universitätsverwaltung	166	117
davon Zentrale Einrichtungen	91	47

¹ Kopffzahlen, ohne wiss. und stud. Hilfskräfte, Stichtag: 31.12.2025.

² Personalverwaltung als Auftragsverwaltung durch das UKSH.

Professor*innen < 45 Jahre

gesamt	34
davon Frauen	13

Abgeschlossene Neuberufungsverfahren

	Medizin	MINT
Berufungsverfahren	12	0
davon Frauen	7	0

Finanzen

Fundraising & Externe Partnerschaften

	Mio. Euro
Förderbewilligungen	1,7

Gesamtausgaben¹

Mio. Euro

Gesamt	186,40
Grundfinanzierung	40,12
Zuschuss Medizin ²	54,30
Hochschulpakt/ZSL	14,74
Projektförderung Land ³	3,06
Drittmittel	72,12
davon DFG	16,12
davon Bund	23,85
davon EU	5,49
davon EFRE	0,93
davon Wirtschaft	9,70
davon Stiftungen	8,65
davon Sonstiges	7,38
Infrastrukturmittel der Hochschule und des Landes	2,07
Verhältnis Dritt- und Sondermittel zu Grundfinanzierung	0,80

¹ Alle Angaben verstehen sich vorbehaltlich der jeweiligen Jahresabschlusserstellung.

² Inkl. Gesundheitswissenschaften

³ Z.B. Exzellenzbudget des Landes Schleswig-Holstein.

Nachhaltigkeit

Projektstart ›Erstellung eines integrierten Klimaschutzkonzepts für die Universität zu Lübeck‹, gefördert vom Bundesministerium für Umwelt, Klimaschutz, Naturschutz und nukleare Sicherheit mit 0,18 Mio. Euro

Projektstart ›Luebeck.Campus.Mobil‹ (LueCaMo), gefördert vom Bundesministerium für Verkehr mit 1,3 Mio. Euro

THG-Emissionen 2023¹ 4.902,14 t

¹ Marktbasierter Ansatz, Bilanzierung erfolgt rückwirkend.

Maßnahmen zur Organisations- und Personalentwicklung sowie Chancengleichheit

Organisationsentwicklung

UniApp: Einführung des digitalen Kursbuchungssystems für den Hochschulsport

Personal- und Lehrentwicklung (PLE)

Hochschuldidaktisches und allgemeines Kursprogramm der PLE

Teilnehmende Personen	950
-----------------------	-----

Angebotene Kurse	261
------------------	-----

Gesamtnote ¹ – Anteil der sehr gut und gut ² bewerteten Kurse	94%
---	-----

Nutzen für die Praxis ¹ – Anteil der sehr gut und gut ² bewerteten Kurse	74%
--	-----

¹ Items aus der Kursevaluation.

² Note 1,0 – 2,0.

Erlangte Zertifizierungen / Auszeichnungen

›Corporate Health Award‹ Auszeichnung für ein exzellentes Gesundheitsmanagement

Infrastruktur

Flächen

	m ²
Nettogrundrissfläche (NGF)	96.542
Hauptnutzfläche (HNF)	59.486
davon Zentrale Hochschulbibliothek	5.730
davon Hörsäle ¹	2.499
Zusätzlich angemietete Flächen	9.393

¹ Ohne Unterrichts- und Seminarräume.

Versorgung¹

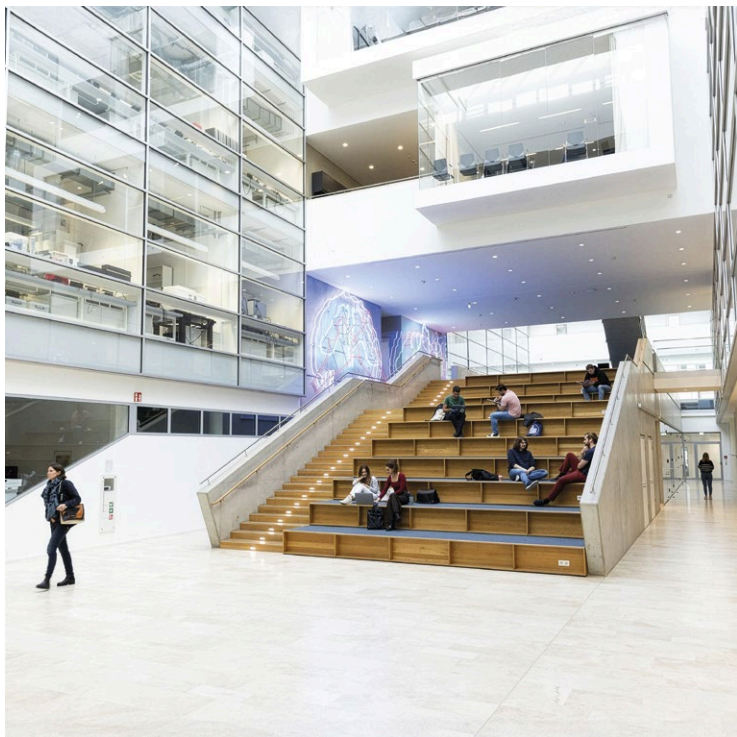
Stromverbrauch (MWh)	14.592
Wasserverbrauch (m ³)	28.396
Wärmeverbrauch (MWh)	12.649

¹ Ohne IMGWF und Anmietungen.

Zentrale Hochschulbibliothek¹

Bücher in elektronischer Form (gekauft)	76.506
Laufende Zeitschriften (elektronisch)	10.258
Laufende Zeitschriften (gedruckt)	34
Zeitschriftenbände	111.220
Dissertationen (gedruckt)	205.420
davon Lübecker Dissertationen	8.472
Lehrbücher	27.749
Sonstige Monographien	118.240
Bibliographische Einheiten insgesamt	462.629

¹ Stichtag: 31.12.2025.



CBBM – Universität zu Lübeck

© Foto: Markus Altmann

Impressum

Herausgeber

Das Präsidium der Universität zu Lübeck

Prof. Dr. Helge Braun, Sandra Magens, Prof. Dr. Thomas Münte,
Prof. Dr. Enno Hartmann, Prof. Dr. Moreen Heine, Prof. Dr. Till Tantau

Ratzeburger Allee 160, 23562 Lübeck

Redaktion

Referat Qualitäts- und Organisationsentwicklung

Stand: 04/2026