



UNIVERSITÄT ZU LÜBECK

Editorial



Liebe Leserin, lieber Leser,

das Jahr 2022 neigt sich seinem Ende entgegen. Es ist die Zeit, kurz innezuhalten und auf die vergangenen Monate zurückzublicken. Die Ereignisse dieses Jahres haben auch die Universität betroffen und betreffen sie weiterhin. Der völkerrechtswidrige Überfall Russlands auf die Ukraine am 24. Februar hat die Hilfsbereitschaft von uns allen herausgefordert. Die Universität hat sich unmittelbar mit ihren Partnerinnen und Partnern... [weiterlesen](#)

Forschung



Vier Lübecker sind „Highly Cited Researchers“ 2022

Prof. Christine Klein, Prof. Stefan Borgwardt, Prof. Rolf Hilgenfeld und Prof. Martin Kircher mit herausragender Forschungsleistung weltweit. 2022 werden 7.225 Wissenschaftlerinnen und Wissenschaftler aus 69 Ländern in der Liste der „Highly Cited Researchers“ geführt. Deutschland befindet sich mit insgesamt 369 erfolgreichen Wissenschaftlerinnen und Wissenschaftlern auf Platz 4 der Wissenschaftsstandorte, nach den USA, China und... [weiterlesen](#)

Studierendenschaft



Studierende finanzieren neuen Loungebereich in der Hochschulbibliothek

ASTa und StuPa der Universität und der Technischen Hochschule möbeln ihre "Bib" mit insgesamt 50.000 Euro auf. Für die mehr als 10.000 Studierenden der beiden benachbarten Hochschulen ist die Bibliothek der zentrale Lernort. Sie benötigt dringend neue Arbeitsplätze, moderne Gruppenräume und eine zeitgemäße digitale Ausstattung, die den Innovationsschmieden auf dem Lübecker Campus gerecht werden. Am 2.... [weiterlesen](#)

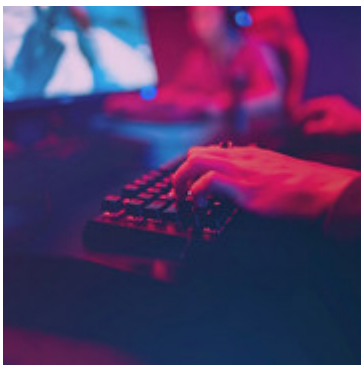
Wissensmanagement



Kanzlerin Sandra Magens in bundesweiten Ämtern

Mitglied im Sprecherteam der Vereinigung der Universitätskanzlerinnen und -kanzler in Deutschland und im Medizinausschuss des Wissenschaftsrates. Die Kanzlerin der Universität zu Lübeck, Sandra Magens, bekleidet zwei neue Ämter, die die Universität damit in renommierte bundesweite Positionen rücken. Seit dem 1. Oktober ist sie für drei Jahre in das vierköpfige Sprecherteam der Vereinigung deutscher Universitäten gewählt worden. Magens... [weiterlesen](#)

Internetnutzung



Sozialer Austausch lieber online als in der Realität

"Sofalizing" und Pandemie: Erste Ergebnisse der Lübeck-Ulmer Erhebung zu problematischer Smartphone- und Internetnutzung - Teilnahme an der Studie noch möglich. Forscherinnen und Forscher der Universitäten Lübeck und Ulm untersuchen seit Beginn der COVID-19-Pandemie, welche Auswirkungen eine problematische Internet- oder Smartphone-nutzung hat. Die ersten Ergebnisse der Studie SCAVIS deuten darauf hin, dass sie gravierend sind. Die Betroffenen haben... [weiterlesen](#)

Soziale Neurowissenschaften



Emotionalisierte Selbstbilder

Der Wirkung von Gefühlen wie Stolz und Peinlichkeit auf der Spur - Untersuchungen mit funktioneller Kernspintomographie im Social Neuroscience Lab. Warum schätzen manche Menschen ihre Fähigkeit als gut und andere als schlecht ein, obwohl sie objektiv genau die gleiche Leistung zeigen? Wie solche Selbstkonzepte bei Menschen entstehen, wurde im Rahmen einer aktuellen Studie der Universität zu Lübeck erforscht. Sie zeigt, dass emotionales... [weiterlesen](#)

Ernährung



Cholin-Zufuhr bei Schwangeren oft zu niedrig

Unverzichtbar für die neuronale und kognitive Entwicklung des Kindes - Deutschlandweite Studie des Lübecker Instituts für Ernährungsmedizin. In der Schwangerschaft ist der Bedarf an vielen Nährstoffen erhöht. Dazu gehört auch der vitaminähnliche Stoff Cholin. Bei ausgewogener Ernährung kann der menschliche Körper Cholin in ausreichender Menge selbst bilden. In Zeiten eines erhöhten Nährstoffbedarfes oder bei besonderen Ernährungsformen... [weiterlesen](#)

Ingenieurpsychologie



Energieeffizienz durch Interaktion

Optimiertes Zusammenspiel von Fahrer*in und Fahrzeug: Das Projekt AMORi in Lübeck und Kaiserlautern entwickelt Lösungen für die Elektromobilität. Lübecker Wissenschaftler*innen und Wissenschaftler erforschen derzeit, inwieweit Informationsverarbeitung und Handlungssteuerung von Menschen wirksam mit intelligenten Optimierungs-Algorithmen gekoppelt werden können. Sie arbeiten damit an Lösungen, durch die beispielsweise die Energieeffizienz von... [weiterlesen](#)

Digitalisierung



Vier Jahre Joint Innovation Lab

Starke Plattform des Landes, der Universität und der MACH AG für die digitale Transformation der öffentlichen Verwaltungen - Bedeutender Wegbereiter von Zukunftsthemen. In Krisenzeiten stehen auch öffentliche Verwaltungen zusätzlich unter Druck. Das hat bereits die Corona-Pandemie in vielfältiger Hinsicht gezeigt. Aktuell führt die Energiekrise zu mehr Anträgen für Sozialleistungen und zur Notwendigkeit, die Auswirkungen der extrem gestiegenen Energiekosten in die... [weiterlesen](#)

Studium



Masterpreis Molekularbiologie für Lina Schlaeger

„Show your thesis!“ - Die Lübecker Juniorgruppe der Gesellschaft für Biochemie und Molekularbiologie verlieh den Masterpreis 2021/22. Der Preis für die beste Masterarbeit und deren Präsentation vor Publikum wurde in diesem Jahr zum vierten Mal vergeben. Bewerben konnten sich Studentinnen und Studenten der Studiengänge Molecular Life Science, Infection Biology, Nutritional Medicine und Biophysik der Universität zu Lübeck, die ihre... [weiterlesen](#)

Veranstaltungen

- | | |
|-----------------------|--|
| Do, 15. Dezember 2022 | Grünes Bau- und Gebäudemanagement
KlimaPerspektiven: Vortrag von Prof. Sebastian Fiedler in der Ringvorlesung des AStA am 15. Dezember (18:15 Uhr, Audimax) |
| So, 18. Dezember 2022 | Ausstellungseröffnung: Gemalte Bilder von Prof. Dr. Norbert Guldner
Der Arzt, Forscher und Maler Prof. Dr. Norbert Guldner lädt am 4. Advent zu seiner Vernissage in das Innovationszentrum Lübeck ein (15 - 18 Uhr, MFC TCL, Maria-Göppert-Straße 1) |
| Di, 20. Dezember 2022 | Vom Karzinoid zu Neuroendokrinen Neoplasien – eine Zeitreise
Antrittsvorlesung von Dr. Nehara Begum am 20. Dezember (17 Uhr s.t., Hörsaal AM 4, hybrid) |

- Di, 20. Dezember 2022 [Quo vadis, HNSCC?](#)
Antrittsvorlesung von Dr. Christian Idel am 20. Dezember (18 Uhr s.t., Hörsaal AM 4, hybrid)
- Di, 20. Dezember 2022 [Quo vadis, Plastische Chirurgie...?](#)
Möglichkeiten der interdisziplinären Plastischen Chirurgie - Antrittsvorlesung von Dr. Felix Stang am 20. Dezember (19 Uhr s.t., Hörsaal AM 4, hybrid)
- Do, 22. Dezember 2022 [Erzeugung erneuerbarer Energien](#)
KlimaPerspektiven: Vortrag von Reenie Linnea Vietheer, Greenpeace, in der Ringvorlesung des AStA am 22. Dezember (18:15 Uhr, Audimax)
- So, 8. Januar 2023 [Kindertuberkulose in Lübeck](#)
Neues von einer alten Bekannten - Sonntagsvorlesung von Prof. Folke Brinkmann am 8. Januar (11.30 Uhr im Audienzsaal des Lübecker Rathauses)
- Mi, 11. Januar 2023 [Transformation redirected](#)
Wie die Ausnahme der Corona-Krise die Normalität der Krise verstärkt - Vortrag und Diskussion mit Gundula Ludwig, Universität Innsbruck, im Studium generale am 11. Januar (19 Uhr in der Königstraße 42)
- Do, 12. Januar 2023 [Klimawandel und Ethik](#)
KlimaPerspektiven: Vortrag von Prof. Christoph Rehmann-Sutter, Institut für Medizingeschichte und Wissenschaftsforschung, in der Ringvorlesung des AStA am 12. Januar (18:15 Uhr, Audimax)

Mehr über die Universität zu Lübeck

Die Universität stellt sich vor	Pressemitteilungen	International Office
Forschungsprofil	Veranstaltungen	Studienfonds
Studium und Bewerbung	Studium generale	Schülerakademie
Technologietransfer	Partner der Universität	Hochschulsport Lübeck

Sie erhalten diesen Newsletter als ###USER_name### (###USER_email###).

Angaben falsch? [Hier korrigieren.](#)

Bitte klicken Sie [hier](#), wenn dieser Newsletter auf Ihrem Gerät nicht korrekt angezeigt wird.

Newsletter abbestellen? [Hier klicken.](#)

Gefällt Ihnen dieser Newsletter? Haben Sie Verbesserungsvorschläge oder Kritik? Möchten Sie uns auf interessante Themen für die nächste Ausgabe hinweisen? Schicken Sie uns eine Email unter presse@uni-luebeck.de oder rufen Sie uns an unter + 49 (0)451 3101 1072.

Universität zu Lübeck, Präsidium der Universität zu Lübeck, Ratzeburger Allee 160, 23562 Lübeck
Die Universität zu Lübeck ist eine Stiftung des öffentlichen Rechts. Sie wird durch die Präsidentin, Prof. Dr. Gabriele Gillessen-Kaesbach, vertreten.