



UNIVERSITÄT ZU LÜBECK

Präsidium



Prof. Hans-Christian Pape als neuer Vizepräsident Medizin gewählt

Mit überwältigender Mehrheit stimmte der Akademische Senat der Universität am 14. Juli für den Neurophysiologen aus Münster. Seine Pläne sind ambitioniert: Prof. Hans-Christian Pape tritt an, um die Forschung in Lübeck strategisch weiter zu entwickeln. Hierzu stellte er ein Konzept vor, das die Forschungsschwerpunkte mit der vernetzten Campusstruktur von Universität und Klinikum gezielt in Richtung strukturierter... [weiterlesen](#)

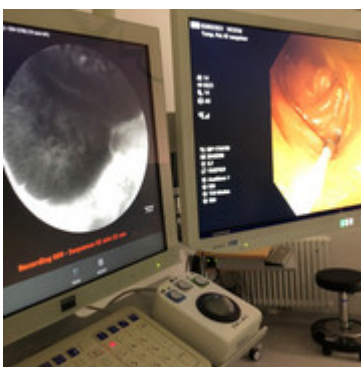
Künstliche Intelligenz



Mit Künstlicher Intelligenz Schwachstellen von IT-Systemen finden

Das Bundesministerium für Bildung und Forschung unterstützt die Institute für IT-Sicherheit und für Informationssysteme der Universität mit 900.000 Euro. Durch die digitale Transformation erhöht sich die Abhängigkeit sämtlicher Lebensbereiche von immer komplexeren, vernetzten Computersystemen. Regelmäßige IT-Sicherheitstests sind dabei essentiell für einen umfassenden Schutz vor Cyberangriffen und Datenmissbrauch. Eine sehr effektive und... [weiterlesen](#)

Ernährungsmedizin



Verbund gegen Nahrungsmittelunverträglichkeiten

Bessere diagnostische Abgrenzung von Intoleranzen zum Reizdarmsyndrom - Drei Millionen Euro Bundesmittel für interdisziplinäres Konsortium in Lübeck, Borstel und Hohenheim. Nahrungsmittelunverträglichkeiten gehören zu den häufigsten Leiden weltweit und sind mit einer Vielzahl von Einschränkungen für die Betroffenen verbunden. Gerade die Unterscheidung von Nahrungsmittelintoleranz und Nahrungsmittelallergie in Abgrenzung zum sogenannten Reizdarmsyndrom bereitet im... [weiterlesen](#)

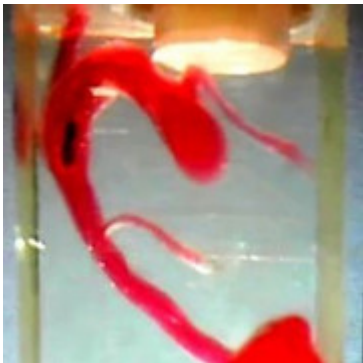
Kardiologie



Herzinfarkte künftig besser behandelbar

Forscherteam der Universität und des Universitätsklinikums entdeckt neue Funktion von Blutplättchen - Standort Lübeck mit besonderer Expertise in der Forschung zum Komplementsystem. Blutplättchen reagieren auf Faktoren der angeborenen Immunität und spielen damit eine zentrale Rolle für das Nachwachsen von Gefäßen nach Gefäßverschlüssen. Mit dieser neuen Erkenntnis können Medizinerinnen und Mediziner möglicherweise künftig besser Herzinfarkte behandeln. Fast 50 000 Menschen... [weiterlesen](#)

Medizintechnik



Magnetischer Mikroroboter für die Behandlung verstopfter Blutgefäße

Kleiner als ein Reiskorn: Wie ein winziges U-Boot steuert er durch das Modell einer mittleren menschlichen Hirnarterie. Am Institut für Medizintechnik der Universität zu Lübeck und der Fraunhofer-Einrichtung für Individualisierte und Zellbasierte Medizintechnik (IMTE) werden winzig kleine, schwimmende Roboter entwickelt, die sich in Zukunft wie U-Boote durch den Körper steuern lassen sollen. Der entwickelte... [weiterlesen](#)

Tierexperimentelle Forschung



Qualitätssiegel für transparente Kommunikation zu Tierversuchen

Universität zu Lübeck als eine von bundesweit 14 wissenschaftlichen Einrichtungen ausgezeichnet. Die Deutsche Forschungsgemeinschaft (DFG) und die von der Allianz der Wissenschaftsorganisationen getragene Informationsplattform „Tierversuche verstehen“ haben am 1. Juli die Initiative "Transparente Tierversuche" gestartet. Darin erklären Forschungseinrichtungen mit lebenswissenschaftlicher... [weiterlesen](#)

Preise



Deutscher Krebspreis für Prof. Nikolas von Bubnoff

Neues Therapieprinzip für die Graft-versus-Host-Erkrankung - Der Preis zählt zu den höchsten Auszeichnungen in der Onkologie. Für seine herausragende Arbeit in der Krebsmedizin und -forschung wurde Prof. Dr. Nikolas von Bubnoff, Professor der Universität zu Lübeck und Direktor der Klinik für Hämatologie und Onkologie des Universitätsklinikums Schleswig-Holstein, Campus Lübeck, mit dem diesjährigen Deutschen Krebspreis... [weiterlesen](#)

Wissenschaftsakademie



Prof. Jeanette Erdmann in die Leopoldina gewählt

Die Kardiogenetikerin ist als derzeit einzige Lübecker Professorin Mitglied der ältesten naturforschenden Akademie der Welt - Forschung zur Vererbung komplexer Erkrankungen. Die Nationale Akademie der Wissenschaften Leopoldina vereinigt Forschende mit besonderer Expertise in ihren jeweiligen Fachgebieten. Kriterium für die Aufnahme sind herausragende wissenschaftliche Leistungen. Unter Wissenschaftlerinnen und Wissenschaftlern gilt die Aufnahme in die Riege der... [weiterlesen](#)

Lübecker Salon



"Wir mussten alle sehr schnell und sehr eng zusammenrücken"

Erstmals digital, beleuchtet der neue "Lübecker Salon", wie Wirtschaft, Wissenschaft und Kultur mit der Corona-Pandemie umgegangen sind. Dabei ging es auch um die Chancen, die aus den Erfahrungen mit der Krise erwachsen. Gastgeberinnen waren wieder die Präsidentinnen der Universität und der Technischen Hochschule, Prof. Gabriele Gillessen-Kaesbach und Dr. Muriel Helbig, gemeinsam mit Lars Schöning, dem Hauptgeschäftsführer der... [weiterlesen](#)

Hochschulsport



Begeisterte Ruderinnen der Uni Lübeck

Teilnahme bei den 73. Deutschen Hochschulmeisterschaften in Krefeld - "Es macht Spaß, nach zwei Jahren Pause endlich wieder Regattaluft zu schnuppern". Am Sonnabend, 10. Juli, starteten Jana Brinkmeier, Ayesha Mende, Hannah Stöckler und Anne Tjorven Büßen von der Universität Lübeck bei den 73. Deutschen Hochschulmeisterschaften im Rudern. Nach umkämpftem Endspurt belegten sie im Rennen über 1000 Meter auf dem Elfrather See in Krefeld den 5.... [weiterlesen](#)

Veranstaltungen

- | | |
|---------------------|---|
| Mi, 18. August 2021 | Thema "Schmecken" im neuen Podcast ab 18. August
Gedankensprünge: Die Lübecker Hochschulen präsentieren in interdisziplinär besetzten Gesprächsrunden aktuelle Themen aus Forschung, Kultur und Gesellschaft |
| Mi, 25. August 2021 | Additiver Teilzeitstudiengang Ergotherapie/Logopädie
Informationsveranstaltung am 25. August (17:00 Uhr online) |

Mehr über die Universität zu Lübeck

Forschungsprofil
Studium und Bewerbung
Technologietransfer

Veranstaltungen
Studium generale
Partner der Universität

Studienfonds
Schülerakademie
Hochschulsport Lübeck

Sie erhalten diesen Newsletter als ###USER_name### (###USER_email###).

Angaben falsch? [Hier korrigieren](#).

Bitte klicken Sie [hier](#), wenn dieser Newsletter auf Ihrem Gerät nicht korrekt angezeigt wird.

Newsletter abbestellen? [Hier klicken](#).

Gefällt Ihnen dieser Newsletter? Haben Sie Verbesserungsvorschläge oder Kritik? Möchten Sie uns auf interessante Themen für die nächste Ausgabe hinweisen? Schicken Sie uns eine Email unter presse@uni-luebeck.de oder rufen Sie uns an unter + 49 (0)451 3101 1072.

Universität zu Lübeck, Präsidium der Universität zu Lübeck, Ratzeburger Allee 160, 23562 Lübeck
Die Universität zu Lübeck ist eine Stiftung des öffentlichen Rechts. Sie wird durch die Präsidentin, Prof. Dr. Gabriele Gillissen-Kaesbach, vertreten.