



UNIVERSITÄT ZU LÜBECK

Lübeck hoch drei



Inside Out - WIR SEHEN UNS!

Foto-Installation am Audimax eröffnet - Gesicht zeigen, auch wenn Studium, Forschung und Lehre in diesen Zeiten auf den ersten Blick nur wenig sichtbar sind. Das Fotoprojekt „Inside Out – WIR SEHEN UNS! - by Anja Doehring“ wurde am 24. November auf dem Wissenschaftscampus am Audimax eröffnet. 150 Portraits von Lehrenden, Forschenden, Studierenden und Mitarbeitenden hängen an der zentralen Fassade auf dem Campus und signalisieren Sichtbarkeit trotz... weiterlesen

Studium



Absolventenkunstwerke gibt es auch unter Corona-Bedingungen

Bleibende Erinnerung an die Lübecker Studienzeit - Die Präsidentin überreichte die diesjährigen Kunstdrucke von Johannes Jäger. 100 Absolventinnen und Absolventen der beiden zurückliegenden Semester haben zum Studienabschluss jetzt ihr Geschenk der Universität erhalten: einen wertvollen, handsignierten Kunstdruck des Lübecker Künstlers Johannes Jäger. Wie hier Masterabsolvent Philip Queßeleit nahmen sie die Kunstwerke... weiterlesen

Lehre

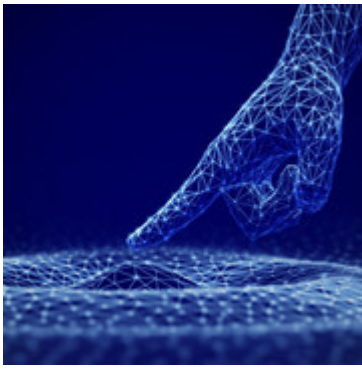


Lehrpreis Hebammenwissenschaft für Patricia Gruber

Mit Humor und Ernsthaftigkeit dazu beigetragen, auch die unsichere erste Zeit der Corona-Pandemie besser zu bewältigen. Bereits zum zweiten Mal wurde Patricia Gruber mit dem zum dritten Mal verliehenen Lehrpreis Hebammenwissenschaft der Universität zu Lübeck ausgezeichnet. Die Studierenden hatten insgesamt elf Dozierende für den Preis vorgeschlagen. Er wurde im Rahmen der Erstsemesterbegrüßung von Vizepräsident... weiterlesen

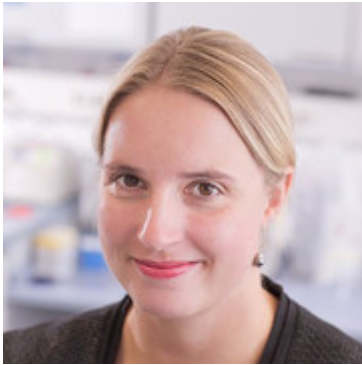
Künstliche Intelligenz

Taktiler Design



Neuro- und Bioinformatik: Mittels Künstlicher Intelligenz Bilder in 3D-Oberflächen umwandeln und für Blinde ertastbar machen. Der Lübecker Doktorand Christoph Linse aus dem Institut für Neuro- und Bioinformatik erarbeitet zusammen mit Taktildesign GmbH und dem Mittelstand 4.0-Kompetenzzentrum Kiel die Einsatzmöglichkeiten und Konzeption einer KI für dieses Szenario. Unser Tastsinn ist ein wichtiges Wahrnehmungssystem,... [weiterlesen](#)

Ernährungsmedizin



Ernährungsstrategien gegen Darmkrebs

Wie Nährstoffe die entzündunggetriebene kolorektale Karzinogenese fördern – Roggenbuck-Stiftung unterstützt Lübecker Forschungsprojekt zur Nutri-Inflammation in der Onkologie. Gezielte Ernährungsinterventionen sind ein vielversprechender Ansatz in der Therapie von Krebserkrankungen, der jedoch noch in den Kinderschuhen steckt. Daher besteht ein starker Bedarf an der Identifizierung molekularer Zielstrukturen innerhalb des zellulären Stoffwechsels von Krebszellen. Der... [weiterlesen](#)

Herz-Kreislauf-Forschung



Unnötige Eingriffe vermeiden

Herzschwäche-Therapie auf den einzelnen Patienten abstimmen - Neue Studie zu implantierten Defibrillatoren wird am Universitären Herzzentrum Lübeck koordiniert. Zum Schutz vor dem plötzlichen Herztod bekommen zurzeit alle Patienten mit einer schweren Herzschwäche, bei der die Pumpleistung des Herzens hochgradig eingeschränkt ist, einen Defibrillator implantiert. Doch der Eingriff ist riskant und häufig unnötig. Jährlich löst das Gerät nur bei rund fünf... [weiterlesen](#)

Ausgründungen

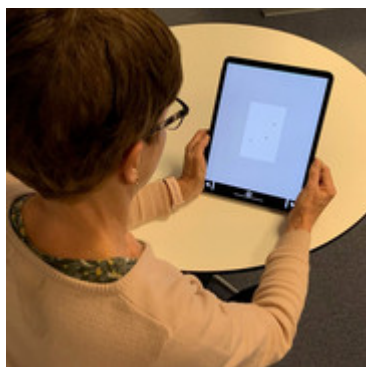


Fünf Millionen Euro Finanzierung für Perfood

Das Lübecker Startup bringt mit Unterstützung durch Lead Investor Boehringer Ingelheim Venture Fund eine digitale Migräneprophylaxe auf den Markt. Das E-health-Startup Perfood hat eine Series A Finanzierungsrunde in Höhe von fünf Millionen Euro abgeschlossen und als Lead Investor den Boehringer Ingelheim Venture Fund (BIVF) gewonnen, eine führende Beteiligungsgesellschaft im Bereich Life-Science. Das frische Kapital kommt außerdem vom... [weiterlesen](#)

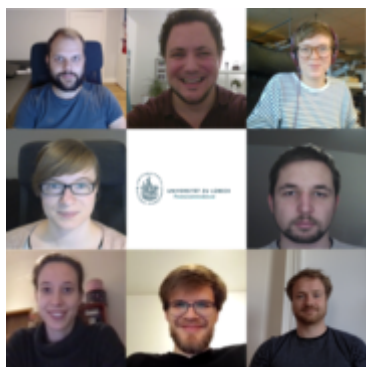
International

Deutsch-dänisches Medizinprojekt hilft Menschen mit Augenleiden



[Interreg NorDigHealth: 40.000 Patienten im Raum Lübeck von der altersbedingten Makula-Degeneration betroffen.](#) Jeder vierte Deutsche über 60 Jahre leidet unter der altersbedingten Makula-Degeneration AMD. Die Volkskrankheit betrifft statistisch gesehen eine halbe Millionen Menschen, ca. 42.000 sind es in der Region Lübeck. AMD gilt als nicht heilbar, aber ihr Verlauf kann wesentlich beeinflusst werden, wenn... [weiterlesen](#)

Promovierendenrat



Der erste Promovierendenrat der Universität hat sich konstituiert

[Promotionsbedingungen mitgestalten - Neuer Moodle-Kurs als zentraler Informationskanal und interdisziplinäre Austauschplattform.](#) Neun Personen treffen sich in einem Hörsaal für 122 Personen. Diese Corona-Auflage war schon im Sommer 2020 nichts Neues. Das Gremium - der frisch gegründete Promovierendenrat - jedoch schon. "Unser Ziel ist es, die Interessen der Promovierenden der Universität zu vertreten", sagt Vorsitzender... [weiterlesen](#)

Preise



Elvo-Tempia-Preis für Christiane Rudolph

[Epidemiologische Arbeit zum Überleben nach Brustkrebs in der deutsch-dänischen Grenzregion - Internationale Vereinigung der Krebsregister.](#) Für ihre Arbeit zu Unterschieden bei der Überlebenszeit nach einer Brustkrebserkrankung in der deutsch-dänischen Grenzregion hat Christiane Rudolph aus dem Institut für Krebsepidemiologie e.V. (IKE) an der Universität zu Lübeck den Elvo-Tempia-Preis erhalten. "Die Studie vergleicht... [weiterlesen](#)

Veranstaltungen

- Di, 15. Dezember 2020 Neurochirurgie: Zur Geschichte der Hirntodkonzeption
Von seltsamen Zufällen und organischem Leben -
Antrittsvorlesung von Dr. Jan Nils Kückler am 15. Dezember um
17 Uhr s.t.
- Do, 17. Dezember 2020 Nutzerfreundliche Produktentwicklung
Kompakt-Workshop für Gründungsinteressierte und junge
Unternehmen am 17. Dezember (10 - 12 Uhr online)
- Di, 5. Januar 2021 Zur Musik in "Doktor Faustus" - Ein Versuch
Teil 1 der Ringvorlesung "Thomas Manns Doktor Faustus in Wort
und Ton" von Musikhochschule Lübeck und Universität zu Lübeck
(5. Januar, 18 Uhr online)
- Di, 12. Januar 2021 Hetaera Esmeralda und die Kunst der musikalischen Kryptografie
Teil 2 der Ringvorlesung "Thomas Manns Doktor Faustus in Wort
und Ton" von Musikhochschule Lübeck und Universität zu Lübeck
(12. Januar, 18 Uhr online)

Mehr über die Universität zu Lübeck

Die Universität stellt sich vor
Forschungsprofil
Studium und Bewerbung
Technologietransfer

Pressemitteilungen
Veranstaltungen
Studium generale
Partner der Universität

International Office
Studienfonds
Schülerakademie
Hochschulsport Lübeck

Sie erhalten diesen Newsletter als ###USER_name### (###USER_email###).

Angaben falsch? Hier korrigieren.

Bitte klicken Sie hier, wenn dieser Newsletter auf Ihrem Gerät nicht korrekt angezeigt wird.

Newsletter abbestellen? Hier klicken.

Gefällt Ihnen dieser Newsletter? Haben Sie Verbesserungsvorschläge oder Kritik? Möchten Sie uns auf interessante Themen für die nächste Ausgabe hinweisen? Schicken Sie uns eine Email unter presse@uni-luebeck.de oder rufen Sie uns an unter + 49 (0)451 3101 1072.

Universität zu Lübeck, Präsidium der Universität zu Lübeck, Ratzeburger Allee 160, 23562 Lübeck
Die Universität zu Lübeck ist eine Stiftung des öffentlichen Rechts. Sie wird durch die Präsidentin, Prof. Dr. Gabriele Gillessen-Kaesbach, vertreten.