



UNIVERSITÄT ZU LÜBECK

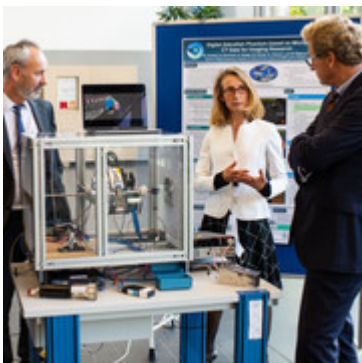
Studium



Die Universität begrüßt 1200 neue Studierende

„Uni trotz(t) Corona“: Seit Montag starten die Studiengänge ins Hybridsemester – Interesse an einem Studium ungebrochen. 1200 Studentinnen und Studenten beginnen zum Wintersemester 2020/21 ihr Studium an der Universität zu Lübeck. Mit so viel Präsenzveranstaltungen wie möglich und so viel Online-Lehre wie nötig hat sich die Universität auf die Corona-bedingten Erfordernisse eines Hybridsemesters eingestellt, um in... weiterlesen

Forschung



Bildgebungslabor für Forschung und Wirtschaft

Schleswig-Holstein fördert neues Forschungslabor für die nukleare Bildgebung an Kleintieren mit 1,15 Millionen Euro. Studien an Nagetieren sind in der modernen Medizin nach wie vor unverzichtbar. Sie sind nicht nur zentraler Bestandteil biomedizinischer Forschung und von Arzneimittelprüfungen. Präklinische Studien an Mäusen und Ratten tragen auch entscheidend zur Grundlagenforschung und zur Entwicklung neuartiger... weiterlesen

Populationsgenetik



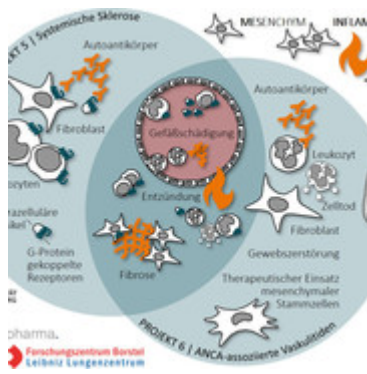
Das erste ägyptische Referenzgenom des Menschen

Multiethnische Unterschiede: Genetische Risikofaktoren lassen sich nicht einfach von einer Population auf eine andere übertragen. Alle Menschen sind gleich, und doch ist jeder Mensch einzigartig. Das liegt zum Teil an Erziehung und Umwelt, aber größtenteils auch an der Herkunft unserer Gene, die in der DNA, dem Bauplan des Lebens, kodiert sind. Die genetische Ausstattung des Menschen unterscheidet sich weltweit und bestimmt... weiterlesen

Rheumatologie

Erforschung muskuloskelettaler Erkrankungen

Mit Förderung durch das Bundesforschungsministerium: Zwei Teilprojekte des interdisziplinären Forschungsverbunds



MESINFLAME finden an der Lübecker Klinik für Rheumatologie und klinische Immunologie statt. "Das lokale Bindegewebe als ein Schlüsselregulator der Krankheitspezifität in chronisch-entzündlichen muskuloskelettalen Erkrankungen – integrative präklinische Ansätze für ein besseres Krankheitsverständnis und neue therapeutische Ansätze" - so lautet der Titel des mit ca. vier... weiterlesen

Künstliche Intelligenz



Individualisierte Hörhilfenanpassung

Künstliche Intelligenz für neue Methoden der Störgeräuschunterdrückung - Die optimale Gerätekonfiguration ist nicht mit Faustformeln zu lösen. Das KI SIGS Anwendungsprojekt "Individualisierte Hörhilfenanpassung" verfolgt die Zielsetzung, Methoden der künstlichen Intelligenz zu entwickeln und bereitzustellen, die den sogenannten „First Fit“ verbessern und eine Adaptation an die Nutzer und ihre spezifischen Hörverluste und... weiterlesen

Gesundheitswissenschaften



Hebammen bestanden ihr Staatsexamen

Vorreiter: Modellstudiengang seit 2017 an der ersten Universität bundesweit - Qualifikation für interprofessionelle Arbeitskontexte. Die Freude war groß: Am 2. Oktober bekamen 17 Studentinnen des Studiengangs Hebammenwissenschaft im Hörsaal V1/V2 die Erlaubnis zum Führen der Berufsbezeichnung Hebamme überreicht. Nach bestandener Staatsexamensprüfung und nach altem Hebammengesetz und Ausbildungs- und Prüfungsverordnung sind sie... weiterlesen

Ernennungen



Arbeits- und Organisationspsychologie: Prof. Dr. Corinna Peifer

Arbeitsbedingungen identifizieren, die Motivation, Wohlbefinden und Leistung der Beschäftigten erhalten und fördern. Prof. Dr. Corinna Peifer ist seit dem 1. August Professorin für Arbeits- und Organisationspsychologie am Institut für Psychologie I der Universität zu Lübeck und dort Leiterin der Arbeitsgruppe Arbeit und Gesundheit. Ihre Forschungsschwerpunkte liegen an der Schnittstelle zwischen... weiterlesen

Genetische Epidemiologie: Prof. Dr. Silke Szymczak

Maschinelle Lernverfahren zur Analyse von genetischen und weiteren molekularen Daten. Prof. Dr. rer. nat. Silke Szymczak ist seit dem 1. September W2-Professorin für Genetische



Epidemiologie am Institut für Medizinische Biometrie und Statistik der Universität zu Lübeck. Ihr Forschungsschwerpunkt liegt auf Maschinellen Lernverfahren zur Analyse von genetischen und weiteren... [weiterlesen](#)

Preise



Forschung an der Beatmungstechnik der Zukunft

Doktorand Eike Petersen mit Preis für Patientensicherheit in der Medizintechnik ausgezeichnet - Forschungsthema mit hoher aktueller Relevanz. Eike Petersen, M.Sc., wissenschaftlicher Mitarbeiter am Institut für Medizinische Elektrotechnik der Universität, wurde für den Preis für Patientensicherheit in der Medizintechnik nominiert und mit dem zweiten Platz ausgezeichnet. Der mit insgesamt 6500 Euro dotierte Preis wird jährlich gemeinsam... [weiterlesen](#)

focus LIVE



Stiftungsuniversität in Zeiten von Corona

Chancen nutzen und sich immer wieder in die Pflicht nehmen: Die neue Ausgabe unseres Universitätsmagazins zeigt, wie die aktuellen Herausforderungen das fünfjährige Jubiläum der Stiftungsuni in ein neues Licht setzen. "Ich freue mich, dass wir auch in diesem 'besonderen Jahr' eine neue Ausgabe von focus LIVE auf den Weg gebracht haben. Der Inhalt der vorliegenden Ausgabe spiegelt das ganze Spektrum der Ereignisse der vergangenen Monate wieder", schreibt die Präsidentin der Universität, Prof. Dr.... [weiterlesen](#)

Veranstaltungen

- | | |
|----------------------|--|
| Do, 15. Oktober 2020 | Lübeck hoch 3: Ausstellung zur Geschichte des Briefes a BRIEF history - Noch bis 17. Oktober in der Villa Brahms (jeweils 14 - 18 Uhr) |
| Fr, 6. November 2020 | Schnuppertag Gesundheitswissenschaften
online 6. November: Einblick in die Studiengänge unserer Universität für Abiturientinnen, Abiturienten, Studieninteressierte |
| Mo, 9. November 2020 | Online-Workshop zum Thema Empowerment
Die Veranstaltung mit dem Trainer Lorenz Narku Laing ist am 9. November von 16 bis 20:30 Uhr |

Mehr über die Universität zu Lübeck

Die Universität stellt sich vor
Forschungsprofil
Studium und Bewerbung
Technologietransfer

Pressemitteilungen
Veranstaltungen
Studium generale
Partner der Universität

International Office
Studienfonds
Schülerakademie
Hochschulsport Lübeck

Sie erhalten diesen Newsletter als ###USER_name### (###USER_email###).

Angaben falsch? Hier korrigieren.

Bitte klicken Sie hier, wenn dieser Newsletter auf Ihrem Gerät nicht korrekt angezeigt wird.

Newsletter abbestellen? Hier klicken.

Gefällt Ihnen dieser Newsletter? Haben Sie Verbesserungsvorschläge oder Kritik? Möchten Sie uns auf interessante Themen für die nächste Ausgabe hinweisen? Schicken Sie uns eine Email unter presse@uni-luebeck.de oder rufen Sie uns an unter + 49 (0)451 3101 1072.

Universität zu Lübeck, Präsidium der Universität zu Lübeck, Ratzeburger Allee 160, 23562 Lübeck
Die Universität zu Lübeck ist eine Stiftung des öffentlichen Rechts. Sie wird durch die Präsidentin, Prof. Dr. Gabriele Gillessen-Kaesbach, vertreten.