



UNIVERSITÄT ZU LÜBECK

Studium



Die Besten in der Medieninformatik

Thema "Game changing technology": Mit einer grandiosen Preisgala feierte der Studiengang die kreativsten Projekte des Einführungssemesters und die besten Abschlüsse. Der 1. Platz beim EMI Award 2020 ging an Lea Botor, Inja Meinhardt und Johanna Stoll aus dem ersten Studiensemester für ihr Projekt "Deep Fake". "Ihr Studiengang, die Medieninformatik, bereichert das Fächerspektrum unserer Universität mit der ganz spezifischen Kombination aus... [weiterlesen](#)

Forschungsinfrastruktur



Neues Labor für die vorklinische Nuklearbildgebung

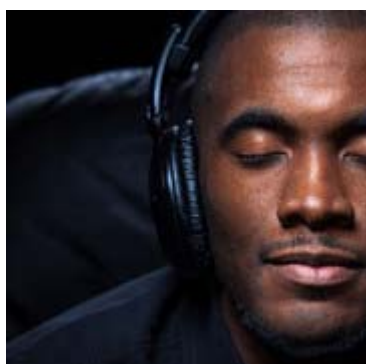
1,15 Millionen Euro für Schlüsselverfahren in der biomedizinischen Forschung bewilligt. Für die biomedizinische Forschung an der Universität zu Lübeck entsteht die wissenschaftliche Einrichtung „Small Animal Imaging Lübeck“ (SAIL). SAIL bekommt nun ein weiteres Labor zur Nuklearbildgebung mit einem bimodalen Tomografie-Gerät, mit dem sich der Stoffwechsel lebender Organismen... [weiterlesen](#)



Intelligentes Ladesystem für E-Fahrzeuge

Mit ihrem Projekt „Reallabor Nutzerzentriertes Bidirektionales Laden“ (ReNuBiL) wollen Wissenschaftler der Universität ein neuartiges System zum intelligenten Laden von Elektroautos in Schleswig-Holstein entwickeln. Der Clou: Künftige Carsharing-Flotten wie etwa die der „Statt Auto eG“ könnten dann nicht nur mit überschüssigem Windstrom betankt werden, sondern im „Rückwärtsgang“ ihren Strom auch wieder in lokale Firmennetze abgeben. „Über solche Batteriespeicher auf vier Rädern könnten Verbrauchsspitzen in... [weiterlesen](#)

Forschung



Konzentrierter zuhören mit geschlossenen Augen?

Auditive Kognition: Neurowissenschaftler am Institut für Psychologie stellen Mythos auf den Prüfstand. Häufig schließen wir unsere Augen, wenn wir konzentriert zuhören. Aber hören wir mit geschlossenen wirklich besser als mit offenen Augen? Um diese Frage zu beantworten, haben Neurowissenschaftler an der Universität zu Lübeck die Hirnströme beim Zuhören mit offenen und geschlossenen Augen... [weiterlesen](#)



Konzentrierter zuhören mit geschlossenen Augen?

Auditive Kognition: Neurowissenschaftler am Institut für Psychologie stellen Mythos auf den Prüfstand. Häufig schließen wir unsere Augen, wenn wir konzentriert zuhören. Aber hören wir mit geschlossenen wirklich besser als mit offenen Augen? Um diese Frage zu beantworten, haben Neurowissenschaftler an der Universität zu Lübeck die Hirnströme beim Zuhören mit offenen und geschlossenen Augen... [weiterlesen](#)

Deutsche Forschungsgemeinschaft



Genomanalytik zur Alzheimer-Krankheit

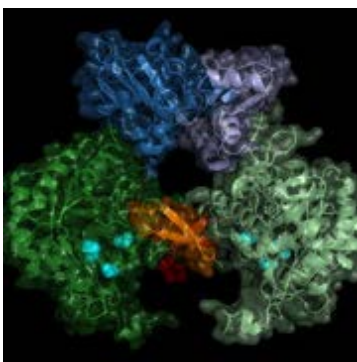
STaR-AD: Deutsche Forschungsgemeinschaft fördert weltweit erste genomweite Mikrosatelliten-Analyse zu Alzheimer. Die DFG fördert die Arbeitsgruppe „Lübecker Interdisziplinäre Plattform für Genomanalytik“ (LIGA) der Universität mit dem neuen Projekt "STaR-AD". Die DFG gab die Förderung der Erforschung neuer genetischer Mechanismen der Alzheimer Krankheit mittels Next-Generation Sequencing in Höhe von... [weiterlesen](#)



Epigenetische Forschung zu Übergewicht

Lifestyle und Insulinresistenz: Dr. Henriette Kirchner erhält für ihre Arbeitsgruppe im CBBM weitere 1,3 Millionen Euro. Dr. rer. nat. Henriette Kirchner, Medizinische Klinik I der Universität zu Lübeck und des Universitätsklinikums Schleswig-Holstein, Campus Lübeck, wird mit ihrer Forschung zur Entstehung von Übergewicht und Diabetes Typ 2 weitergefördert. Die Deutsche Forschungsgemeinschaft (DFG) bewilligte ihr... [weiterlesen](#)

International

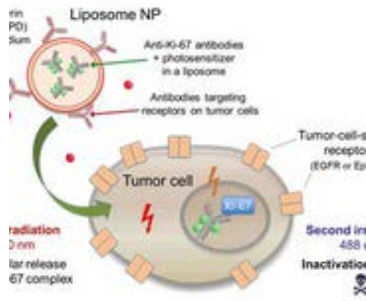


Potentieller neuer Therapie-Ansatz gegen die Schlafkrankheit

Röntgenlaser liefert Struktur eines Schlüsselenzyms des Erregers Trypanosoma brucei. Mit ultrahellen Röntgenblitzen hat ein internationales Forscherteam um Lars Redecke von der Universität zu Lübeck und dem Deutschen Elektronen Synchrotron (DESY), Micheal Duszenko von der Universität Tübingen, Christian Betzel von der Universität Hamburg, und Henry Chapman von DESY einen möglichen... [weiterlesen](#)

Deutsch-chinesische Kooperation in der Laser-Nanomedizin

Gemeinsamer Antrag der Universität zu Lübeck und der Xi'an Jiatong University bewilligt. Die Deutsche



Forschungsgemeinschaft (DFG) und die National Natural Science Foundation of China (NSFC) fördern den wissenschaftlichen Austausch und gemeinsame Forschungsprojekte zwischen der Universität zu Lübeck und der Xi'an Jiaotong Universität in der Laser-Nanomedizin. Sie bewilligten den Antrag... [weiterlesen](#)

Preise



Technikpreis für Katrin Brandt und Roland Haase

Gleich zweimal wurden jetzt Abschlussarbeiten aus der Universität zu Lübeck mit dem Professor-Werner-Petersen-Preis der Technik ausgezeichnet. Für die beste Bachelorarbeit erhielt ihn Katrin Brandt („Entwicklung einer variablen Gradiometerspule für einen Permanentmagnet-MPI-Scanner“). Der zweite Preis für den besten Masterabschluss ging an Roland Haase für seine Arbeit „Low-rank- und sparsity-basierte Bildregistrierung“. Der... [weiterlesen](#)

Ausgeschrieben



Die preiswürdigsten Lübecker Zukunftsprojekte gesucht

Bewerbungsphase für den „Lübeck Future Award“ bis 29. Februar verlängert. E-Mobilität, Internet of Things und Blockchain – das sind die Innovationsthemenfelder für den „Lübeck Future Award“. Der Preis ist von den Stadtwerken Lübeck im Rahmen des EnergieClusters „Digitales Lübeck“ erstmals ausgelobt und mit 5.000 Euro dotiert. Alle Mitglieder und Studierenden der... [weiterlesen](#)

Veranstungskalender

Do, 27. Februar 2020

Kick-Off: Hören in der Hansestadt

Kick-Off am 27. Februar - Viele Institutionen in Lübeck beschäftigen sich in Forschung und Lehre mit dem Hören

Do, 12. März 2020

Senatsausschuss Medizin: Erster SAM-Tag

Einladung zum hochschulöffentlichen Forum am 12. März 2020 (13 - 16 Uhr, Hörsaal AM 3)

Mehr über die Universität zu Lübeck

Die Universität stellt sich vor
Forschungsprofil
Studium und Bewerbung
Technologietransfer

Pressemitteilungen
Veranstaltungen
Studium generale
Partner der Universität

International Office
Studienfonds
Schülerakademie
Hochschulsport Lübeck

Sie erhalten diesen Newsletter als (ruediger.labahn@uni-luebeck.de).

Angaben falsch? [Hier korrigieren](#).

Bitte klicken Sie [hier](#), wenn dieser Newsletter auf Ihrem Gerät nicht korrekt angezeigt wird.

Newsletter abbestellen? [Hier klicken](#).

Gefällt Ihnen dieser Newsletter? Haben Sie Verbesserungsvorschläge oder Kritik? Möchten Sie uns auf interessante Themen für die nächste Ausgabe hinweisen? Schicken Sie uns eine Email unter presse@uni-luebeck.de oder rufen Sie uns an unter + 49 (0)451 3101 1072.

Universität zu Lübeck, Präsidium der Universität zu Lübeck, Ratzeburger Allee 160, 23562 Lübeck
Die Universität zu Lübeck ist eine Stiftung des öffentlichen Rechts. Sie wird durch die Präsidentin, Prof. Dr. Gabriele Gillessen-Kaesbach, vertreten.