



UNIVERSITÄT ZU LÜBECK  
STIFTUNGSUNIVERSITÄT  
SEIT 2015

### „Meine Woche“: Der neue wöchentliche Blog des Präsidenten findet sehr positive Resonanz

Eine internationale Tagung in Lübeck, die Regierungsbildung in Schleswig-Holstein, das weltweite Klimaabkommen, aber auch ein rundes Dienstjubiläum auf dem Campus – aus persönlicher Sicht und tagesaktuell beschreibt der Präsident der Universität, Prof. Dr. Hendrik Lehnert, online an jedem Freitagnachmittag „seine“ Woche.

Der Blog des Präsidenten erscheint auf der Homepage der Universität und bei Facebook. Auf die ersten zwei Ausgaben des neuen Formats gab es schon vielfache und sehr positive Resonanz. Lesen Sie am morgigen Freitag die Fortsetzung und schreiben Sie uns Ihre Meinung an [crossmedia@uni-luebeck.de](mailto:crossmedia@uni-luebeck.de) oder auf <https://www.facebook.com/UniLuebeck/>



### Neue Studiengänge



#### Hebammenwissenschaft, Ergotherapie, Logopädie, Hörakustik und Audiologische Technik

Die Universität komplettiert ihr Portfolio im Studienangebot für die Gesundheitsfachberufe. Die Universität zu Lübeck bereitet zum Herbst die Einführung der vier neuen Studiengänge Hebammenwissenschaft, Logopädie, Ergotherapie sowie Hörakustik und Audiologische Technik vor. Der Bachelor-Studiengang Hebammenwissenschaft wird damit erstmals an einer Universität in Deutschland angeboten,... [weiterlesen](#)

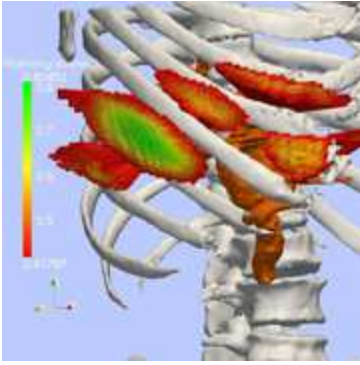
### Forschung I



#### Ernährung beeinflusst unser soziales Entscheidungsverhalten

Studie in Lübeck, München und London: Wie wir uns in sozialen Situationen verhalten, hängt zu einem guten Teil davon ab, wie wir vorher gegessen haben. Unser Verhalten ist messbar davon abhängig, was wir zu uns genommen haben. Dies zeigt eine aktuelle Studie, deren Ergebnisse in der renommierten Wissenschaftszeitschrift "Proceedings of the National Academy of Sciences of the United States of America" (PNAS) veröffentlicht wurden ("When food... [weiterlesen](#)

### Forschung II



## Punktionen per Virtual Reality für personalisierte Eingriffsplanung und Studium

Medizinische Informatik: Auf dem virtuellen Nadelpfad im atmenden Körpermodell können Gewebestrukturen jetzt auch haptisch empfunden werden. Am Institut für Medizinische Informatik der Universität zu Lübeck arbeiten Wissenschaftler daran, ein patientenindividuelles Training von hepatischen (d.h. die Leber betreffenden) Punktionseingriffen in atmenden virtuellen Körpermodellen zu entwickeln. Im Rahmen des von der Deutschen... [weiterlesen](#)

## Studium



## Studierende entwickeln autonom fahrendes Modellfahrzeug

Im Studiengang „Robotik und Autonome Systeme“ geht es neben den technischen Herausforderungen auch ums Weiterdenken. Der im vergangenen Herbst gestartete Studiengang „Robotik und Autonome Systeme“ (RAS) nimmt so richtig Fahrt auf. Eine Gruppe von Studentinnen und Studenten hat sich neben dem Studium das Ziel gesetzt, ihr Fach ganz selbstständig zu erkunden. Das Team RAS-Racing baut studienbegleitend ein autonom... [weiterlesen](#)

## Biobanken



## 14,4 Millionen Euro für die Vernetzung

Das Bundesministerium für Bildung und Forschung investiert für die biomedizinische Forschung - Über 30.000 Patienten unterstützen das Lübecker Biobankkonzept. Elf deutsche Biobankstandorte haben sich ab dem 1. Mai 2017 in der German Biobank Alliance (GBA) zusammengeschlossen, um den Weg für einen nationalen und europaweiten Bioproben- und Datenaustausch zwischen Biobanken zu ebnen. Das Interdisziplinäre Centrum für Biobanking-Lübeck ist Partner in dem... [weiterlesen](#)

## Fachgesellschaften



## Prof. Barbara Wollenberg Präsidentin der DGHNO-KHC

Lübecker Professorin übernimmt Präsidentschaft der Deutschen Gesellschaft für Hals-Nasen-Ohren-Heilkunde, Kopf- und Hals-Chirurgie. Prof. Dr. Barbara Wollenberg ist neue Präsidentin der Deutschen Gesellschaft für Hals-Nasen-Ohren-Heilkunde, Kopf- und Hals-Chirurgie e.V. (DGHNO-KHC). Die Professorin der Universität zu Lübeck und Direktorin der Klinik für Hals-, Nasen- und Ohrenheilkunde des Universitätsklinikums... [weiterlesen](#)

## Campus-Management



### LUCAS: Das neue Campus-Management-System hat einen Namen

Tanja Sulkowski ist die Siegerin im Namenswettbewerb von Universität und Fachhochschule. Nachdem sich die Universität zu Lübeck und die Fachhochschule Lübeck darauf verständigt hatten, ein gemeinsames Campus-Management-System (CaMS) einzuführen, fiel der Startschuss zu einer umfangreichen Bedarfsanalyse. Erste Einblicke und Ergebnisse wurden den Angehörigen beider Hochschulen Anfang... [weiterlesen](#)

## Mitarbeiterzufriedenheit



### Zweite Befragung – nichts ändert sich, oder doch?

Über den Jahreswechsel 2016/17 hat das Präsidium die zweite Befragung zur Zufriedenheit der Mitarbeiterinnen und Mitarbeiter durchgeführt. Die Teilnahmequote liegt mit gut 40 % zwar unterhalb der der ersten Befragung, ist aber immer noch erfreulich hoch und bot eine valide Grundlage für eine Auswertung. Sieben Bereiche dienen entsprechend der Entwicklung des Fragebogens zur Erfassung, inwiefern diese auf die Arbeitszufriedenheit... [weiterlesen](#)

## Schülerakademie



### Neue, spannende Seiten der Mathematik entdecken

Die Lübecker Initiative Mathematik lädt in der ersten Woche der Sommerferien wieder zu ihrer beliebten Summerschool ein. In der Woche vom 24. bis zum 28. Juli 2017 bietet die Lübecker Initiative Mathematik (LIMa) wieder in Zusammenarbeit mit dem Berufsbildungszentrum Rendsburg-Eckernförde und dem Uni-Institut für Mathematik für Schülerinnen und Schüler eine Summerschool an. Auf der LIMa-Homepage sind alle wichtigen... [weiterlesen](#)

## Social Media



### Besuchen Sie uns auch bei Facebook und Twitter

Täglich neue Meldungen aus der Universität finden Sie immer auch auf unserer Facebook-Seite. Besuchen und liken Sie uns unter <https://www.facebook.com/UniLuebeck/> und schreiben Sie uns Ihre Meinung! Auch auf Twitter und Youtube ist die Uni jetzt verstärkt aktiv. Weitere Medien und Kanäle sind in Vorbereitung. Zuständig für die Präsenz der Universität in den Sozialen Netzwerken ist Elena... [weiterlesen](#)

## Veranstungskalender

---

- Do, 15. Juni 2017 "Weltanschauung": Leiden und Sterben  
Themenabend im Rahmen der Ringvorlesung am 15. Juni (19 Uhr, St. Petri)
- Mo, 19. Juni 2017 Dozierenden-Service-Center  
Fünf Jahre erfolgreich in Hochschuldidaktik und Weiterbildung
- Di, 20. Juni 2017 The skin permeability barrier  
La raison d'être - Antrittsvorlesung von Dr. Univ. Sofia Irena Angelova-Fischer am 20. Juni (17 Uhr s.t., Hörsaal T 1)
- Sa, 24. Juni 2017 Fremde Welten  
Das neue Konzertprogramm der Lübeck Pop Symphonics am 24. und 25. Juni
- Di, 27. Juni 2017 Prävention der koronaren Herzkrankheit  
Wo stehen wir? - Antrittsvorlesung von Prof. Dr. Harm Wienbergen am 27. Juni (16 Uhr, Hörsaal T 1)
- Mi, 28. Juni 2017 Uni im Dialog  
Junge Wissenschaftlerinnen und Wissenschaftler präsentieren ihre Forschungsergebnisse am 28. Juni der Öffentlichkeit
- Do, 29. Juni 2017 "Weltanschauung": Senden und Empfangen  
Themenabend im Rahmen der Ringvorlesung am 29. Juni (19 Uhr, St. Petri)
- So, 2. Juli 2017 Gesundheit auf dem Teller?  
Eine medizinische Sichtweise auf die Ernährung -  
Sonntagsvorlesung am 2. Juli im Lübecker Rathaus (11.30 Uhr)
- Di, 4. Juli 2017 Alles eine Frage der Beziehung?  
Psychotherapie depressiver Störungen - Antrittsvorlesung von Dr. med. Philipp Klein am 4. Juli (17 Uhr s.t., Hörsaal T 1)
- Mi, 5. Juli 2017 57. Lübecker Unilauflauf  
Jedermannslauf für Mitarbeiter, Studenten, Gäste und Freunde der Universität
- Do, 13. Juli 2017 "Weltanschauung": Erkennen und Entscheiden  
Themenabend zum Abschluss der Ringvorlesung am 13. Juli (19 Uhr, St. Petri)
- Fr, 14. Juli 2017 Semesterkonzert des Uni-Orchesters  
Werke von Mozart, Tschaikowsky und Dvorak - in Mölln und Lübeck am 14. und 15. Juli sowie in Helsinki!

## Mehr über die Universität zu Lübeck

---

Die Universität stellt sich vor	Pressemitteilungen	International Office
Forschungsprofil	Veranstaltungen	Studienfonds
Studium und Bewerbung	Studium generale	Schülerakademie
Technologietransfer	Partner der Universität	Hochschulsport Lübeck

---

Sie erhalten diesen Newsletter als ###USER\_name### (###USER\_email###).

Angaben falsch? [Hier korrigieren](#).

Bitte klicken Sie [hier](#), wenn dieser Newsletter auf Ihrem Gerät nicht korrekt angezeigt wird.

Newsletter abbestellen? [Hier klicken](#).

---

Gefällt Ihnen dieser Newsletter? Haben Sie Verbesserungsvorschläge oder Kritik? Möchten Sie uns auf interessante Themen für die nächste Ausgabe hinweisen? Schicken Sie uns eine Email unter [presse@uni-luebeck.de](mailto:presse@uni-luebeck.de) oder rufen Sie uns an unter + 49 (0)451 3101 1072.

---

Universität zu Lübeck, Präsidium der Universität zu Lübeck, Ratzeburger Allee 160, 23562 Lübeck  
Die Universität zu Lübeck ist eine Stiftung des öffentlichen Rechts. Sie wird durch den Präsidenten,  
Prof. Dr. Hendrik Lehnert, vertreten.