



UNIVERSITÄT ZU LÜBECK  
STIFTUNGSUNIVERSITÄT  
SEIT 2015

## Studium



### Prüfungszentrum für Deutsch als Fremdsprache eingerichtet

Künftig können Deutschtests für ausländische Studierende vor Ort abgenommen werden - Sprach- und Studienpartner gesucht. Seit März 2017 ist die Universität lizenziertes Testzentrum für TestDaF (Test Deutsch als Fremdsprache) und TestAS (Test für Ausländische Studierende). Mit dem TestDaF können ausländische Studierende nachweisen, dass sie ein für ein Studium ausreichend hohes Sprachniveau haben. Mit dem TestAS... [weiterlesen](#)

## Partner der Universität



### Universität und Louisenlund entwickeln Kooperation

Letter of Intent unterzeichnet - Begabtenförderung für Schülerinnen und Schüler in Mathematik, Informatik, Naturwissenschaften und Technik (MINT). Die Universität zu Lübeck und die gemeinnützige Stiftung Louisenlund arbeiten künftig in der Förderung besonders begabter Schülerinnen und Schüler im MINT-Bereich zusammen. Eine entsprechende Vereinbarung unterzeichneten am 6. April 2017 der Präsident der Universität, Prof. Dr. Hendrik Lehnert, und... [weiterlesen](#)

## Universitätsmedizin



### Erweiterung des UKSH-Vorstandes um zwei Mitglieder für Forschung und Lehre

Prof. Thomas Münte und Prof. Ulrich Stephani berufen - Universitätsmedizinversammlung übernimmt die Koordinierung der beiden Standorte Lübeck und Kiel. Das Universitätsklinikum Schleswig-Holstein (UKSH) wird seit 1. April von einem fünfköpfigen Vorstand geleitet. Als neue, zusätzliche Mitglieder wurden für die Universität zu Lübeck kommissarisch Prof. Dr. Thomas Münte und für die Christian-Albrechts-Universität zu Kiel Prof. Dr. Ulrich Stephani... [weiterlesen](#)

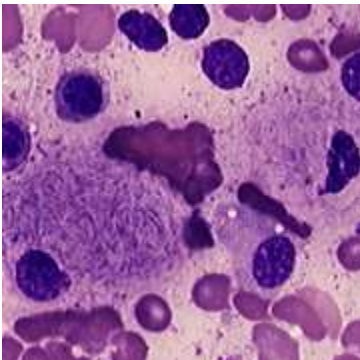
## Neue Labore



## Zusätzliche Raumkapazitäten für die neuen Studiengänge

Zwei Etagen des neu errichteten Multifunktionscenters im Hochschulstadtteil dienen dem naturwissenschaftlichen Praktikums- und Seminarbetrieb. Die Universität zu Lübeck hat neue Labor- und Seminarräume für ihre Studiengänge in Betrieb genommen. Im Multifunktionscenter (MFC) IX wurden am 12. April mit einer „Stunde der offenen Tür“ zwei Etagen für die Studierenden eröffnet. Im 1. Obergeschoss befinden sich Labore für den... [weiterlesen](#)

## Forschung



## Alternativer Therapieansatz für Fettspeicherkrankheit

Neuer Mechanismus für die Entwicklung von Morbus Gaucher entdeckt. Entdeckung von Entzündungsforschern aus Cincinnati und Lübeck könnte auch für die Entstehung anderer Fettspeicherkrankheiten von Bedeutung sein. Entzündungsforscher aus Cincinnati (USA) und Lübeck haben eine überraschende Stoffwechselwirkung des Komplementsystems aufgedeckt, die einen neuen... [weiterlesen](#)

## Studiengänge



## 15 Jahre internationales Studium Biomedical Engineering

Vorbild mit Modellcharakter: Gemeinsamer Studiengang der Universität und der Fachhochschule feierte Jubiläum. Seit 15 Jahren beginnen in jedem Wintersemester rund 30 Studierende – davon über die Hälfte aus bisher 58 verschiedenen Ländern – ihr Masterstudium "Biomedical Engineering" auf dem Lübecker Campus. Wesentliches Qualifikationsziel des Studiengangs BME ist die Ausbildung von Ingenieurinnen... [weiterlesen](#)

## Campus Management



## Großes Interesse am Campus-Management-System

Namenswettbewerb: Neues System für alle Funktionalitäten rund um den Student-Life-Cycle. Die Fachhochschule Lübeck und die Universität zu Lübeck führen gemeinschaftlich ein Campus-Management-System ein, das in Zukunft alle Aktivitäten rund um den Student-Life-Cycle unterstützen wird. Im Rahmen eines campusweiten Namenswettbewerbs soll nun ein passender Name für das neue System gefunden... [weiterlesen](#)

## Ernennungen



## Prof. Josef Ingenerf

Medizinische Informatik für Klinische Forschungs-IT - Integration und Nutzbarmachung von Versorgungs- und Forschungsdaten unter Wahrung datenschutzrechtlicher und ethischer Regularien. Prof. Dr. rer. nat. habil. Josef Ingenerf ist seit dem 1. März 2017 Professor für Medizinische Informatik für Klinische Forschungs-IT an der Universität zu Lübeck. Mit der Übertragung einer unbefristeten W2-Professur übernimmt er die wissenschaftliche Leitung der zentralen Einrichtung „IT for... [weiterlesen](#)

## Gründerhochschule



## Stifterverband bescheinigt der Lübecker Gründungskultur vorbildliche Leistung

"Gründungsradar 2016": Standort erhält mit Universität und Fachhochschule im Ranking gleich zweimal Spitzennoten. Der Stifterverband für die Deutsche Wissenschaft hat zum dritten Mal die Gründungskultur an Hochschulen in Deutschland untersucht. Kriterien dafür, wie Hochschulen die Gründung von Unternehmen erfolgreich fördern, waren Gründungssensibilisierung und -unterstützung sowie die institutionelle... [weiterlesen](#)

## Ringvorlesung



## Weltanschauung

Ringvorlesung der Lübecker Hochschulen im Sommersemester in St. Petri - Auftakt: "Forschen und Dichten" mit Raoul Schrott am 20. April. Das Wissen wächst. Rasant ergründet die Forschung immer mehr Aspekte unseres Lebens und unserer Welt. Und jede neue Erkenntnis einer Fachdisziplin zieht neue Fragen nach sich. Die Universität zu Lübeck, die Fachhochschule und die Musikhochschule Lübeck und das St. Petri Kuratorium starten im... [weiterlesen](#)

## Veranstaltungskalender

- |                    |  |
|--------------------|--|
| Di, 18. April 2017 | Therapie in Überschallgeschwindigkeit<br>Beschleunigung der Hautdurchblutung in der Plastischen Chirurgie<br>- Antrittsvorlesung von Priv.-Doz. Dr. Robert Krämer am 18. April (17 Uhr s.t., Hörsaal T1) |
| Do, 20. April 2017 | "Weltanschauung": Forschen und Dichten<br>Erster Themenabend im Rahmen der Ringvorlesung am 20. April (19 Uhr, St. Petri)  |
| Sa, 22. April 2017 | Für den Wert von Forschung und Wissenschaft<br>March for Science: Weltweite Großdemonstration am Tag der Erde, dem 22. April 2017  |
| So, 23. April 2017 | 100 Meisterwerke<br>Museumsführung für Studierende im Behnhaus Drägerhaus am 23. April   |

- Di, 25. April 2017 Langzeitsedierung mit volatilen Anästhetika  
Antrittsvorlesung von Dr. Patrick Kellner am 25. April (17 Uhr s.t., Hörsaal T1, Transitorium)
- Di, 25. April 2017 Aderlass, Weidenrinde und Mohn  
Auf den Spuren des Schmerzes im Wandel der Zeit -  
Antrittsvorlesung von Dr. Peter Iblher am 25. April (18 Uhr s.t., Hörsaal T1, Transitorium)
- Mi, 26. April 2017 Jahresempfang der Universität zu Lübeck 2017  
Mittwoch, 26. April, um 18.00 Uhr im CBBM
- Di, 2. Mai 2017 V wie Venerologie  
Antrittsvorlesung von Dr. Andreas Recke am 2. Mai (17 Uhr s.t., Hörsaal T1)
- Mi, 3. Mai 2017 Ernährungsmedizin: Superfoods, Detox & Co.  
Wie bioaktive Pflanzenstoffe aus Obst und Gemüse unsere  
Gesundheit beeinflussen können - Antrittsvorlesung von  
Priv.-Doz. Dr. Anika Wagner am 3. Mai (18 Uhr c.t., Seminarraum  
Informatik 5)
- Do, 4. Mai 2017 Hören und Verstehen  
Themenabend im Rahmen der Ringvorlesung "Weltanschauung"  
am 4. Mai (19 Uhr, St. Petri)
- So, 7. Mai 2017 Können Bioproben eine individuelle Therapieplanung  
unterstützen?  
Die Lübecker Biobank als Ort moderner Forschung -  
Sonntagovorlesung am 7. Mai im Lübecker Rathaus (11.30 Uhr)
- So, 7. Mai 2017 Europäisches Hansemuseum  
Museumsführung für Studierende am 7. Mai
- Di, 9. Mai 2017 Der Phrenikusnervenstimulator  
Ein Erfolgskonzept in der Rehabilitation Querschnittgelähmter -  
Antrittsvorlesung von Dr. Sven Hirschfeld am 9. Mai (17 Uhr s.t.,  
Hörsaal T1, Transitorium)
- Sa, 13. Mai 2017 Literarisches Colloquium: Saša Stanišić  
Solange wir noch Geschichten erzählen, leben wir

## Mehr über die Universität zu Lübeck

Die Universität stellt sich vor	Pressemitteilungen	International Office
Forschungsprofil	Veranstaltungen	Studienfonds
Studium und Bewerbung	Studium generale	Schülerakademie
Technologietransfer	Partner der Universität	Hochschulsport Lübeck

Sie erhalten diesen Newsletter als ###USER\_name### (###USER\_email###).

Angaben falsch? [Hier korrigieren](#).

Bitte klicken Sie [hier](#), wenn dieser Newsletter auf Ihrem Gerät nicht korrekt angezeigt wird.

Newsletter abbestellen? [Hier klicken](#).

Gefällt Ihnen dieser Newsletter? Haben Sie Verbesserungsvorschläge oder Kritik? Möchten Sie uns auf interessante Themen für die nächste Ausgabe hinweisen? Schicken Sie uns eine Email unter [presse@uni-luebeck.de](mailto:presse@uni-luebeck.de) oder rufen Sie uns an unter + 49 (0)451 3101 1072.

Universität zu Lübeck, Präsidium der Universität zu Lübeck, Ratzeburger Allee 160, 23562 Lübeck  
Die Universität zu Lübeck ist eine Stiftung des öffentlichen Rechts. Sie wird durch den Präsidenten, Prof. Dr. Hendrik Lehnert, vertreten.