



Studium



Schnuppertag für Studieninteressierte 2012

Am 8. Juni können sich Abiturientinnen und Abiturienten hautnah in den Hörsälen und Forschungslabors informieren. Welcher Studiengang der Universität zu Lübeck

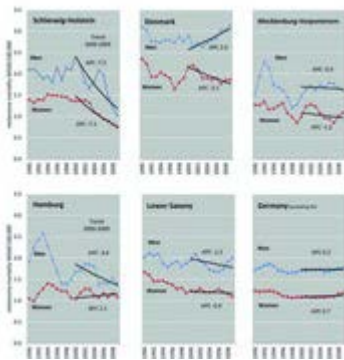
ist für mich der Richtige? Professoren, wissenschaftliche Mitarbeiter und Studierende geben einen Überblick über die Studieninhalte und erläutern die zukünftigen Berufsfelder. Einen Einblick in die Studiengänge Mathematik in Medizin und... [weiterlesen](#)



Uni Lübeck bietet herausragende Studienbedingungen

Kritik von Studierenden wird sehr schnell berücksichtigt - Das CHE-Hochschulranking ist das umfassendste und detaillierteste im deutschsprachigen Raum. Die Universität Lübeck erhält beim aktuellen Hochschulranking des Centrums für Hochschulentwicklung (CHE) durchweg gute und bei etlichen Kriterien sehr gute Bewertungen. Das umfassendste und detaillierteste Hochschulranking im deutsch-sprachigen Raum erschien am 2. Mai im neuen ZEIT-Studienführer... [weiterlesen](#)

Forschung



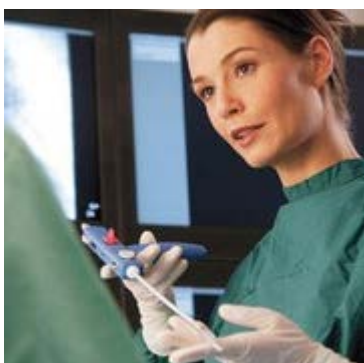
Hautkrebs-Screening kann Hautkrebssterblichkeit deutlich senken

Deutsch-amerikanische Studie veröffentlicht: Schleswig-Holstein hat sich vom Bundesland mit der höchsten zu dem mit der niedrigsten Melanom-Sterblichkeit entwickelt. Forscher der Universität zu Lübeck und des

Dermatologischen Zentrums Buxtehude berichten gemeinsam mit amerikanischen Kollegen in der renommierten internationalen Zeitschrift CANCER über die Entwicklung der Hautkrebssterblichkeit in Schleswig-Holstein. „Mit der Durchführung des Modellprojekts zum... [weiterlesen](#)

Deutsches Zentrum für Herz-Kreislauf-Forschung eröffnet

Im Kampf gegen die Volkskrankheiten bringt der Standort Hamburg/Kiel/Lübeck seine Expertise zu Koronarer Herzkrankheit, Herzinsuffizienz und Vorhofflimmern ein. Das Deutsche Zentrum für Herz-Kreislauf-Forschung (DZHK) nimmt seine Arbeit auf. Am 10. Mai 2012 wurde es mit einer Auftaktveranstaltung in Berlin feierlich eröffnet. 140 Spitzen-Wissenschaftler an sieben Standorten bündeln ihre Kräfte, um die Prävention, Diagnostik und Therapie



von... [weiterlesen](#)

Preise



Lübecker Forscherinnen für Projekt zur Reha-Nachsorge ausgezeichnet

Förderpreis für erfolgreiche Nachsorgestrategie an Dr. Ruth Deck, Dipl.-Psych. Susanne Schramm und Dr. Angelika Hüppe. Für ihr Projekt "Begleitende Eigeninitiative nach der Reha (Neues Credo) - ein Erfolgsmodell" wurden Dr. Ruth Deck, Universitätsinstitut für Sozialmedizin Lübeck, und ihr Team mit dem Förderpreis der Celenus-Kliniken ausgezeichnet. Der mit 7.500 Euro dotierte Preis wurde ihnen am 7.... [weiterlesen](#)

Schülerakademie



Untersuchungen zum Schilfsterben an der Wakenitz

Ein Kooperationsprojekt zwischen der Thomas-Mann-Schule Lübeck und dem Lübecker Offenen Labor (LOLA). Schülerinnen und Schüler des Thomas-Mann-Gymnasiums in Lübeck untersuchen in einem mehrjährigen Projekt zusammen mit dem Lübecker Offenen Labor (LOLA) der Universität zu Lübeck das Schilfsterben in dem Fluss Wakenitz. Eine Zusammenstellung der bisher erhobenen Daten präsentierten sie im Rahmen von... [weiterlesen](#)

Mentorenprogramm Medizin



Stadt der Wissenschaft: Projekt „Uni trifft Schule“

Von der Grundschule ins Studium: Erfahrungsaustausch und gemeinsame Aktivitäten schaffen neue Einsichten auf beiden Seiten. Medizinstudenten treffen sich mit Grundschulern und tauschen sich mit ihnen aus. Diese Kontakte über ein gutes Lebensjahrzehnt und die verschiedenen Ausbildungsinstitutionen hinweg sind Teil des Projekts „Uni trifft Schule“, mit dem sich Studierende der Universität Lübeck am Programm „Lübeck –... [weiterlesen](#)

Wissenschaft für alle



Erste Lübecker Nacht der Labore

Am 2. Juni von 18 bis 24 Uhr öffnen Hochschulen, Unternehmen und Kliniken ihre Forschungsbereiche für die interessierte Öffentlichkeit. Erleben Sie die erste „Nacht der Labore“, in der Hochschulen, Unternehmen und Kliniken ihre Labortüren für die interessierte Öffentlichkeit öffnen. Starten Sie in eine nächtliche Entdeckungsreise für Jung und Alt. Die teilnehmenden Unternehmen und Institutionen erweitern für Sie das Labor als... [weiterlesen](#)

focus uni lübeck



Hanse trifft Humboldt

"Lübeck - Stadt der Wissenschaft 2012" ist Themenschwerpunkt im neuen focus uni lübeck. Was "Hanse" mit "Humboldt" verbindet, ist das Schwerpunktthema in der neuen Ausgabe der Zeitschrift für Wissenschaft, Forschung und Lehre an der Universität zu Lübeck, focus uni lübeck. Aus dem prall gefüllten Veranstaltungsprogramm des Wissenschaftsjahres präsentiert das Heft... [weiterlesen](#)

Vor 15 Jahren



Neue Maßstäbe für die Kongressstadt Lübeck

Bei 3.000 Tagungsgästen kamen MuK und Hotels im Mai 1997 an ihre Kapazitätsgrenzen. Durchschnittlich 340 Mark am Tag ließ jeder von ihnen in der Hansestadt. 895 Flaschen Mineralwasser, 1196 Flaschen Saft, Cola und Brause, 400 Kilo Obst, 137 Kilogramm Aufschnitt, 125 Kilogramm Käse, 285 Kilogramm Kekse und 3.784 Brötchen, Canapées und Brezeln gingen allein in der Musik- und Kongresshalle (MuK) am Rande der wissenschaftlichen Sitzungen über den Tresen.... [weiterlesen](#)

Veranstaltungskalender

- Di, 15. Mai 2012 [Klinische und molekulare Charakterisierung von neurodegenerativen Erkrankungen in der Chilenischen Bevölkerung](#)
Antrittsvorlesung von Dr. med. Alfredo Ramirez am 15. Mai 2012 (17 Uhr s.t., Hörsaal T 1)
- Di, 15. Mai 2012 [Wem gehört mein Herz?](#)
Über psychodynamische Facetten der Organtransplantation spricht Priv.-Doz. Dr. med. Lutz Götzmann in seiner Antrittsvorlesung am 15. Mai 2012 (18 Uhr c.t., Hörsaal T 1)
- Mi, 16. Mai 2012 [Nicht jeder Zeckenstich macht krank, aber...](#)
Öffentlicher Vortrag zur Ausstellung "MenschMikrobe" von Prof. Dr. Werner Solbach am 16. Mai 2012 (18 Uhr, Hörsaal AM 4)
- Mi, 16. Mai 2012 [Die Chemie stimmt – Wachstumshormon](#)
Vortrag von Prof. Dr. Horst Pagel, Institut für Physiologie der Universität zu Lübeck, am 16. Mai 2012 im Rahmen der Reihe "Sportmedizin und Doping" (19.00 Uhr s.t., Hörsaal V1)
- Mi, 30. Mai 2012 [Impfen, global betrachtet](#)
Prof. Dr. Heinz-Josef Schmitt stellt Deutschland in seinem öffentlichen Vortrag zur Ausstellung "MenschMikrobe" am 30. Mai 2012 in den internationalen Vergleich (18 Uhr, Hörsaal AM 4)
- Do, 31. Mai 2012 [Gott in der Forschung](#)
Über Reformationen des Wissens spricht der Theologe Dr. Stephan Schaede im Studium Generale am 31. Mai (19.15 Uhr, Audimax)
- Sa, 2. Juni 2012 [Erste Lübecker Nacht der Labore](#)
Am 2. Juni von 18 bis 24 Uhr öffnen Hochschulen, Unternehmen und Kliniken ihre Forschungsbereiche für die interessierte

- So, 3. Juni 2012 [Öffentlichkeit](#)
[Marine Biotechnologie](#)
Wie das Meer in die Industrie fließt, zeigt Prof. Dr. rer. nat. Charlie Kruse in seiner Sonntagsvorlesung am 3. Juni 2012 (11.30 Uhr, Rathaus der Hansestadt Lübeck)
- Fr, 8. Juni 2012 [Schnuppertag für Studieninteressierte 2012](#)
Am 8. Juni können sich Abiturientinnen und Abiturienten hautnah in den Hörsälen und Forschungslabors informieren
- Di, 12. Juni 2012 [Wirtschaft trifft Wissenschaft im HanseBelt](#)
Die IHK lädt auf dem Campus ein - Workshops, Diskussionsrunden und Kontaktmesse zum Thema Karriere
- Mi, 13. Juni 2012 [Uni im Dialog](#)
6. Lübecker Doktorandentag in St. Petri

Mehr über die Universität zu Lübeck

Die Universität stellt sich vor	Pressemitteilungen	International Office
Forschungsprofil	Veranstaltungen	Studienfonds
Studium und Bewerbung	Studium generale	Schülerakademie
Technologietransfer	Partner der Universität	Hochschulsport Lübeck

Sie erhalten diesen Newsletter als `###USER_name###` (`###USER_email###`).

Angaben falsch? [Hier korrigieren](#).

Bitte klicken Sie [hier](#), wenn dieser Newsletter auf Ihrem Gerät nicht korrekt angezeigt wird.

Newsletter abbestellen? [Hier klicken](#).

Gefällt Ihnen dieser Newsletter? Haben Sie Verbesserungsvorschläge oder Kritik? Möchten Sie uns auf interessante Themen für die nächste Ausgabe hinweisen? Schicken Sie uns eine Email unter presse@uni-luebeck.de oder rufen Sie uns an unter + 49 (0)451 500 3004.

Universität zu Lübeck, Präsidium der Universität zu Lübeck, Ratzeburger Allee 160, 23562 Lübeck
Die Universität zu Lübeck ist eine Körperschaft des öffentlichen Rechts. Sie wird durch den Präsidenten, Prof. Dr. Peter Dominiak, vertreten.