



**1. Rücklaufquote:**

Rücklaufquote ([Anzahl abgegebener Bewertungen / Anzahl zugeteilter Studierender] x 100): **63%**  
Anzahl der Studierenden, die eine Bewertung für diese LV abgegeben haben: **n = 69**

**2. Ergebnisse**

Die Studierenden haben die Lehrveranstaltung hinsichtlich ihres persönlichen Lernerfolges und der Relevanz der Lehrveranstaltungsinhalte bewertet. Bei Aussagen, die nicht auf die Veranstaltung zutreffen, konnte die Antwortvorgabe „kann ich nicht beurteilen“ markiert werden.

Antwortskala:

1 = trifft absolut zu	4 = trifft eher nicht zu
2 = trifft überwiegend zu	5 = trifft überwiegend nicht zu
3 = trifft eher zu	6 = trifft absolut nicht zu

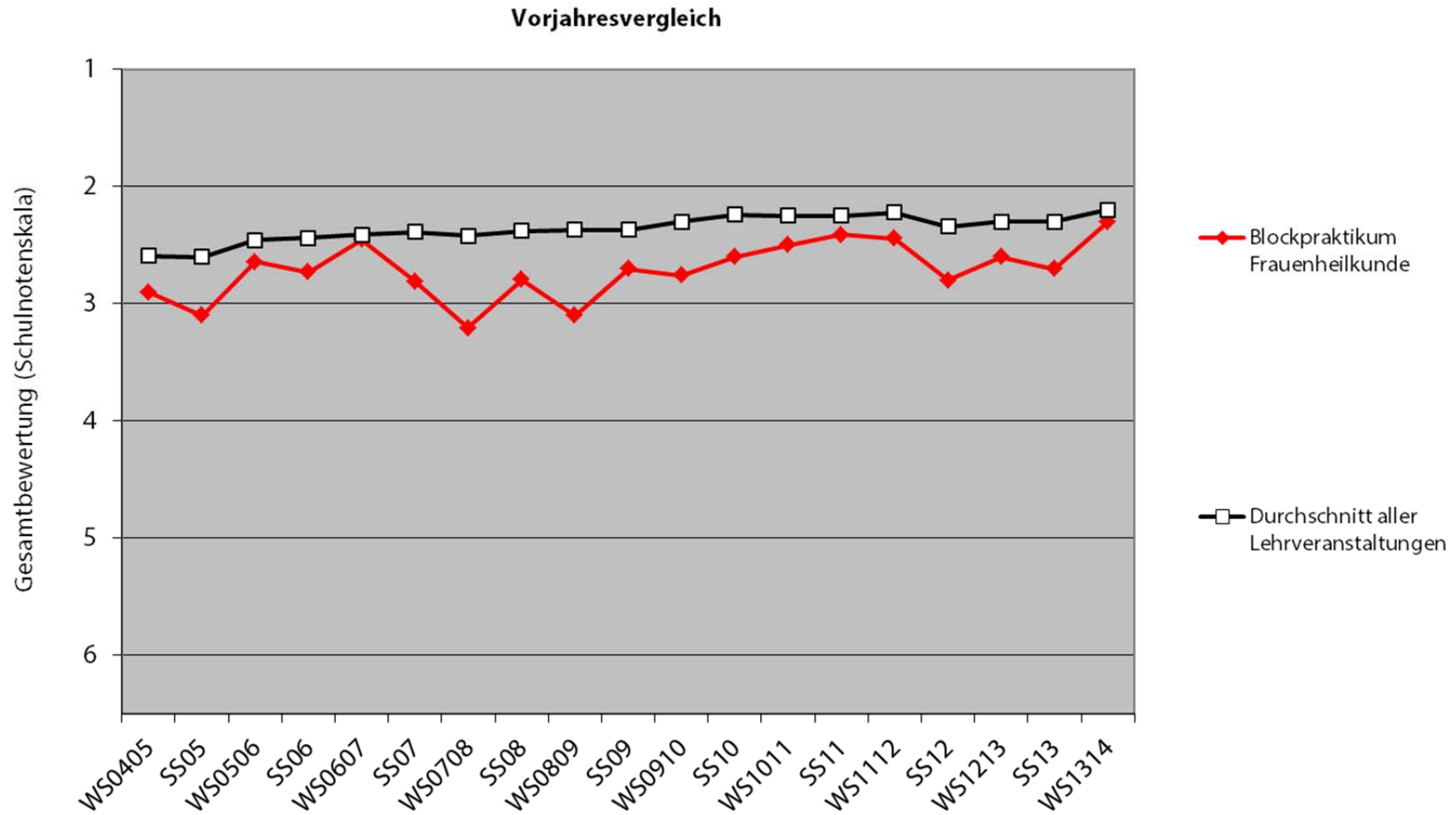
Hier folgen die Mittelwerte und Standardabweichungen der studentischen Beurteilung der Lehrveranstaltung Blockpraktikum Frauenheilkunde

	MW dieses Pflichtfachs	SD	Zum Vergleich: MW aller Pflichtfächer
<b>Grundsätzliches Interesse am Fach:</b>			
Ich habe mich schon vor der Lehrveranstaltung sehr für das Thema dieser Veranstaltung interessiert.	<b>3,1</b>	1,37	2,6
<b>Form und Struktur der Lehrveranstaltung:</b>			
Die Lehrveranstaltung war klar strukturiert.	<b>2,4</b>	0,95	2,1
Die Lernziele der Lehrveranstaltung waren klar definiert.	<b>2,6</b>	1,15	2,2
Der Stoff wurde angemessen veranschaulicht (durch Beispiele, Visualisierungen, Patientenvorstellungen, etc.)	<b>2,4</b>	0,97	2,1
Es wurden zusätzliche hilfreiche Ressourcen zur Verfügung gestellt (Skripte, internetbasierte Materialien, Praktikumsleitfäden, etc.)	<b>3,0</b>	1,13	2,3
<b>Umfang und Relevanz:</b>			
Das Tempo der Stoffvermittlung war ... 1 (= viel zu langsam) bis 6 (= viel zu schnell)	<b>3,2</b>	0,83	3,3
Die Stoffmenge in dieser Lehrveranstaltung war ... 1 (= viel zu gering) bis 6 (= viel zu umfangreich)	<b>3,2</b>	0,83	3,4
Die Relevanz der angebotenen Lehrinhalte war hoch (z.B. für Prüfungen, Beruf).	<b>2,2</b>	0,95	2,2
<b>Lernerfolg:</b>			
Die Lehrveranstaltung förderte mein Interesse am Thema.	<b>2,2</b>	1,13	2,4
Meinen Lernzuwachs durch diese Veranstaltung schätze ich hoch ein.	<b>2,2</b>	0,97	2,4
Falls konkrete Lernziele angegeben wurden: Diese Lernziele habe ich erreicht.	<b>2,2</b>	1,01	2,1
<b>Gesamtnote:</b>			
Wenn man alles in einer Note zusammenfassen könnte, würde ich der Lehrveranstaltung folgende Gesamtnote geben (Schulnoten von 1 bis 6):	<b>2,3</b>	0,89	2,2



# UNIVERSITÄT ZU LÜBECK

Ergebnisse der Online-Evaluation im WS 2013/14 für die Lehrveranstaltung:  
Blockpraktikum Frauenheilkunde (4.Studienjahr)



Bei Anregungen, Kritik und Fragen wenden Sie sich bitte an:  
Dipl.-Psych. Linda Brüheim, Tel. 0451 - 500-4749, E-Mail: [brueheim@zuv.uni-luebeck.de](mailto:brueheim@zuv.uni-luebeck.de)