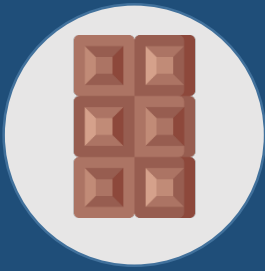


# Was gefällt besser?



Schokolade vs. Gummibärchen  
52 % vs. 48 %



LEGO vs. Playmobil  
75 % vs. 25 %



Baden vs. Duschen  
68 % vs. 32 %



Popcorn

süß vs. salzig  
84 % vs. 16 %

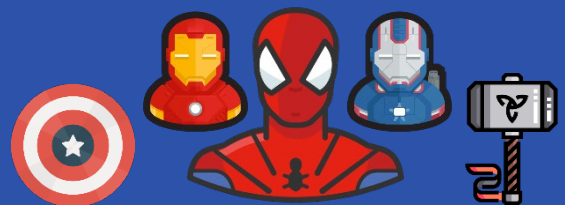


Freizeitpark vs. Zoo  
57 % vs. 43 %



Disney Prinzessinnen  
37 %

vs.

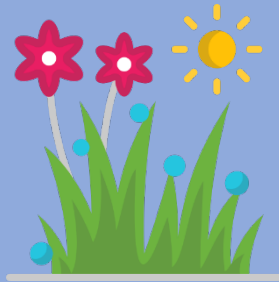


Marvel Heldinnen und Helden  
63 %

# Was ist die Lieblingsjahreszeit?



Winter  
14 %



Frühling  
16 %



Sommer  
58 %



Herbst  
12 %

## Wie lange kann sich das Kind gewöhnlich alleine beschäftigen?

Bis zu 1 Minute  
3 %

Mehr als 1 Minute und  
bis zu 5 Minuten  
5 %

Mehr als 5 und bis  
zu 15 Minuten  
11 %



Mehr als 15 und bis  
zu 45 Minuten  
23 %

Mehr als 45 Minuten  
42 %

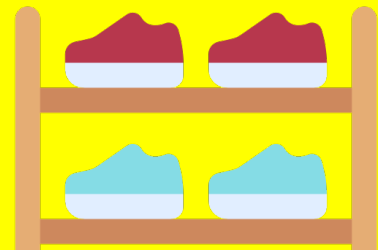
## Wie häufig muss man darum bitten, sich anzuziehen, wenn man losgehen will?

**1 x**  
16 %

**2 x**  
25 %

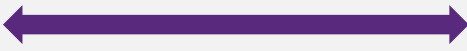
**3 x**  
29 %

**>3 x**  
30 %



**20:10 Uhr**  
Durchschnittswert

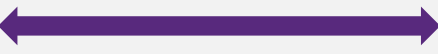
# Wann geht es ins Bett?

18:30 Uhr  23:00 Uhr

**20 Uhr**  
19 Uhr 19.30 Uhr  
2nd 1st 3rd  
Häufigste Werte

**20:50 Uhr**  
Durchschnittswert

# Wann wird geschlafen?

18:31 Uhr  ? Uhr

**20 Uhr**  
Häufigster Wert

Ø Einschlafzeit

**41**  
Minuten



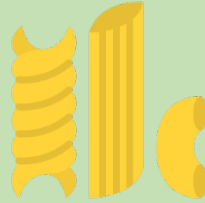
# Was ist das Lieblingsessen?



Pizza  
27 %



Pommes  
27 %



Nudeln (pur)  
23 %



Spaghetti Bolognese  
20 %



Salat  
6 %



Sandwich  
6 %



Gemüse  
5 %



Sushi  
3 %



Pfannkuchen  
3 %

Sonstiges: Oldenburger Grünkohl, Bratkartoffeln, Kartoffelklöße, Käsespätzle, Suppe, Ei, Würstchen, Matjes, Kartoffeln, Reis, Hähnchenschenkel, Hotdogs, Obst, Döner, Lasagne, Rührei, Fleisch, Würstchen mit Kartoffelpüree, Ente

# Wer hat den Fragebogen beantwortet?



Mama  
60 %



Papa  
38 %



Oma oder Opa  
2 %